

# O LUGAR DA GESTÃO ESTADUAL NA APS: ENTRE RESPONSABILIDADES, DESAFIOS E POSSIBILIDADES DE INTEGRAÇÃO COM OS MUNICÍPIOS

**Maria Izabel Sarmento**  
Gerente Executiva de Atenção à Saúde

SECRETARIA DE ESTADO  
DA SAÚDE



**PARAÍBA**  
Governo do Estado

5 de Agosto





# ATENÇÃO PRIMÁRIA À SAÚDE-APS

- A APS é o **primeiro nível** de contato dos **cidadãos** com o SUS, atuando como a "porta de entrada" principal e **organizadora da rede de saúde**. Focada na **prevenção, promoção e tratamento de doenças comuns**;
- Espera-se que a APS resolva **80% a 90%** das necessidades de saúde da população.



# RESPONSABILIDADES

## FEDERAL

Formula e coordena a política nacional de saúde, define normas gerais, cofinancia o sistema e presta cooperação técnica e financeira aos estados e municípios no âmbito do Sistema Único de Saúde (SUS).

01

02

**Tripartite**

03

## ESTADO

Coordena a organização regional da Rede de Atenção à Saúde (RAS), apoia técnica e financeiramente os municípios, executam ações de média e alta complexidade e atuam na regulação e no monitoramento dos serviços.

## MUNICÍPIOS

Planejam, organizam e executam as ações e serviços de saúde no território, especialmente na Atenção Primária, garantindo o acesso direto e contínuo da população ao SUS.

# DESAFIOS

**Integração dos  
pontos de  
atenção da  
RAS**

**Adesão dos  
profissionais nas  
estratégias de  
qualificação em  
EPS**

**Inovação e  
transformação  
digital**

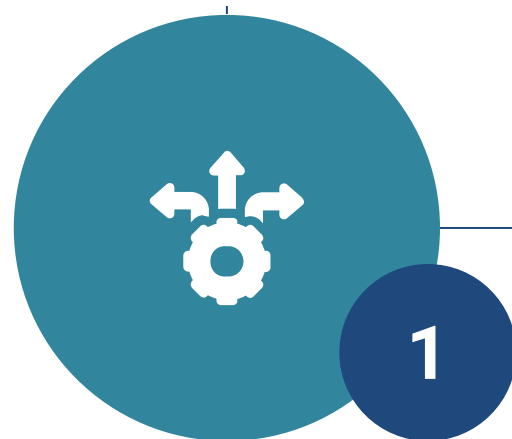
**Diversidade  
demográfica e  
epidemiológica**



# ESTRATÉGIAS

SES-PB

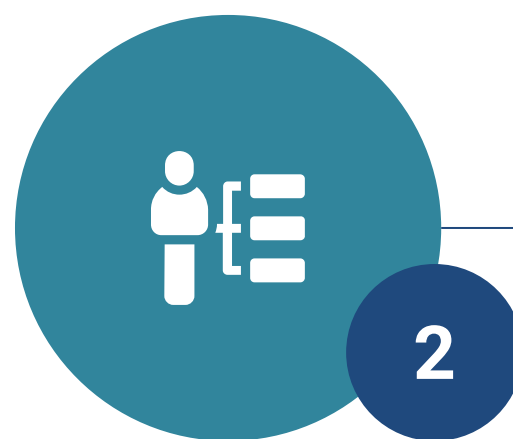
AÇÕES



1

## REAP QUALI

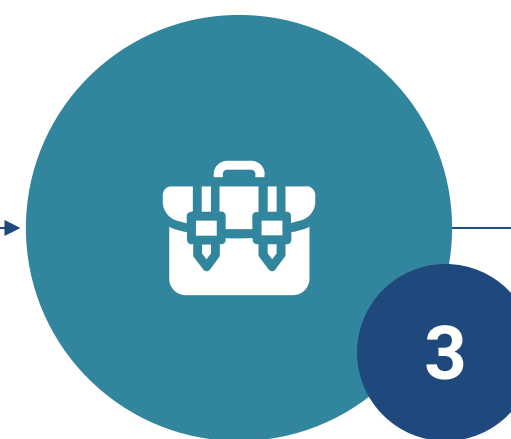
Projeto Rede de Apoio para Qualificação do SUS na Paraíba.



2

## ESP-PB

Congressos; Especializações, Residências Médicas, Uni e Multiprofissional; Cursos; Mesas Redonda; Seminários.



3

## ESPAÇOS DE COGESTÃO

CIR; CIB; Grupo Conductor; Câmara Técnica; Grupos de Trabalho.



4

## DASHBOARD

Paineis interativos para acompanhamento e monitoramento.



5

## FORTALECIMENTO DA APS

Fortalecimento da APS através PROADISUS

# REAPQUALI/PB

- Projeto Rede de Apoio para Qualificação do SUS na Paraíba .

## **EIXO TEMÁTICO I – SUBPROJETO DE APOIO INSTITUCIONAL PARA MATRICIAMENTO GERENCIAL E FORTALECIMENTO DO TRABALHO NA ATENÇÃO PRIMÁRIA À SAÚDE:**

- ❖ Qualificar o processo de cuidado em saúde;
- ❖ Apoiar a organização e implementação das linhas de cuidados;
- ❖ Fomentar e apoiar a utilização dos registros eletrônicos e dos sistemas de informação da APS;
- ❖ Promover a cogestão entre SES-PB, GRS, gestores municipais e trabalhadores da saúde, por meio de reuniões técnicas, colegiados regionais e instâncias participativas;
- ❖ Desenvolver processos de Educação Permanente com foco nas linhas prioritárias;
- ❖ Apoiar ações de vigilância em saúde, regulação, saúde digital, assistência farmacêutica e em articulação com a Atenção Primária à Saúde;
- ❖ Apoiar a realização de pesquisa e extensão nos territórios.

# DIVISÃO TERRITORIAL DA PARAÍBA



- **Municípios: 223**
- **Macrorregiões: 3**
- **Gerências Regionais de Saúde: 12**
- **Regiões de Saúde: 16**
- **REAPQUALI APS : 24**

## Diagnóstico Situacional da Saúde da Mulher

Primeira atividade realizada pelo AI no território. Serviu como base as demais ações voltadas para a saúde da mulher.

01

## Congresso da APS

Mini cursos: Puericultura, Saúde sexual e Reprodutiva, Autismo, Cuidados paliativos na APS e Saúde Bucal.

05

## Dialoga APS

Espaço de cogestão compartilhada entre AI e Coordenadores da Atenção Primária. Implantado em abril de 2024.

02

## Participações em CIR

Participações dos AI mensal nas reuniões de CIR, das suas respectivas regiões de saúde.

06

## Oficinas Regionais de Pré-Natal

Realizadas nas 16 regiões de saúde, para os profissionais da atenção primária. Organizada pelos Apoiaadores Institucionais da APS.

03

2024

## Visitas técnicas nos territórios

Cobertura de mais de 85% dos municípios visitados.

07

## Educação Permanente

Incluindo as reuniões com as coordenações, momentos de capacitações e cursos.

04

## Início do Módulo do PEC E-SUS

Início do curso do PEC E-SUS para os AI.

08



Seção 1 de 50

## Diagnóstico Inicial da Saúde da Mulher na APS do Estado da Paraíba/2024.

# DIAGNÓSTICO SITUACIONAL DA SAÚDE DA MULHER





**2024/2025**  
**Total de encontros : 203**  
**Total de participantes: 3.956**





# OFICINAS REGIONAIS DE PRÉ-NATAL



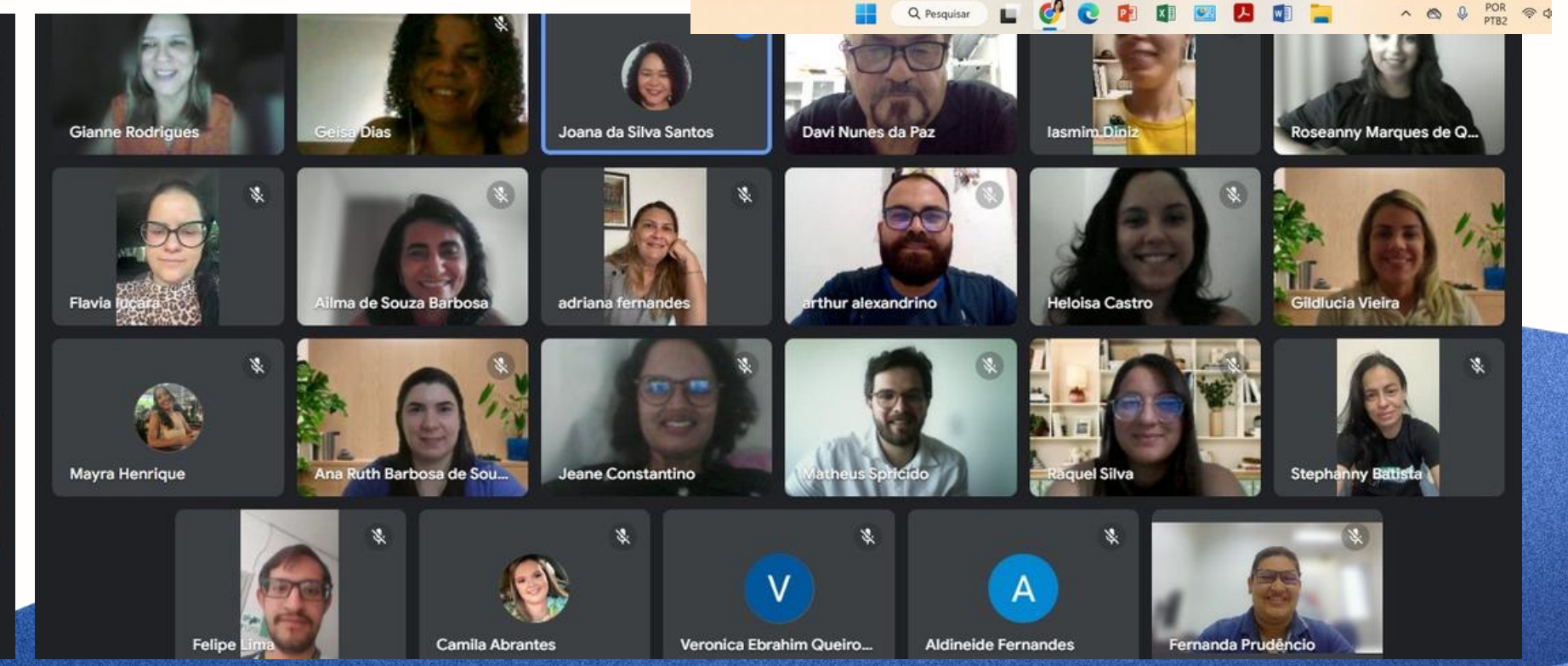
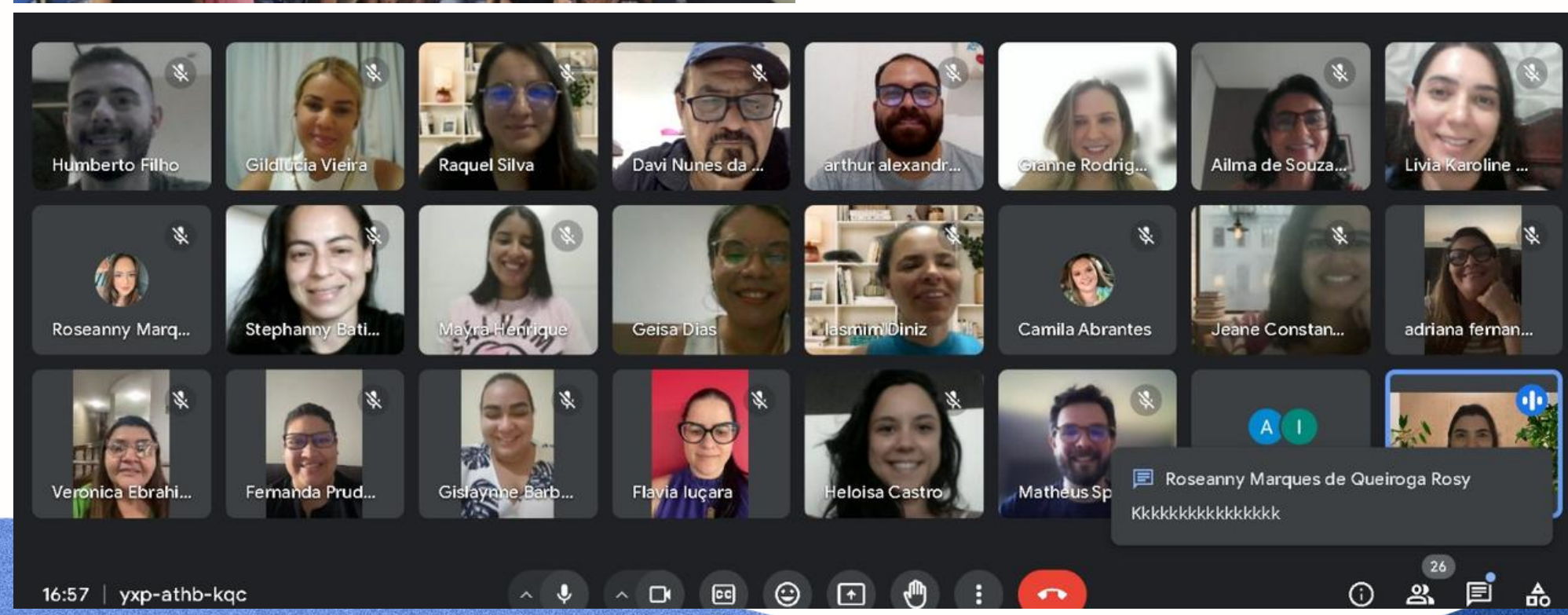


# VISITAS TÉCNICAS





# EDUCAÇÃO PERMANENTE



## Monitoramento das Gestantes de alto risco

Elaborado planilha de monitoramento das gestantes de alto risco por região de saúde. Monitorada e avaliada mensalmente pelos apoiadores e coordenação.

01

## Oficinas Macrorregionais Co-Financiamento da APS

Realizada oficinas macrorregionais para os profissionais da APS, nas 3 macrorregiões.

05

## Sala de Situação

Elaborado painéis de monitoramento dos indicadores, com objetivo de facilitar avaliação contínua dos indicadores de saúde da APS.

02

## Curso do PEC-E SUS

Continuidade do Curso PEC - ESUS em parceria com o eixo da saúde digital, participação dos apoiadores de saúde digital e imunização.

03

## Produções Científicas

Total de 46 produções científicas incluindo: artigos publicados, resumos simples ou expandidos apresentados em eventos científicos, cartilhas/guias/materiais informativos.

04

## Oficinas Regionais de Estratificação de Risco Gestacional

Oficinas Realizadas nas regiões de saúde em parceria com a Rede Cuidar, profissionais dos ambulatórios e profissionais da APS.

08

## Planificação da Rede Materno Infantil

Projeto piloto implantado na 3ª macro: 8ª, 9ª e 10ª região de saúde.

06

## Oficinas calendário vacinal e cadastro territorial/ ACS

Realizadas oficinas com ACS no período de outubro e novembro, em parceria com o eixo da Imunização.

07

2025

"Onde a APS encontra obstáculos, o apoiador abre caminhos."

Mayra Henrique (Apresentando)

### PANORAMA POR MUNICÍPIO

PANORAMA POR MUNICÍPIO	TOTAL DE GESTANTES	ALTO RISCO	SEM ACESSO AO PNAR	PUÉRPERAS
CALDAS BRANDÃO	49	21	6	1
GURINHÉM	92	15	10	23
INGÁ	119	32	6	4
ITABAIANA	114	41	10	9
ITATUBA	72	19	6	4
IUAZEZ TÁVORA	60	8	4	1
IURIPIRANGA	47	7	3	3
MOGEIRO	14	1	1	1
PEDRAS DE FOGO	180	34	7	7
PILAR	69	17	4	10
RIACHÃO DO	34	14	13	4
SALGADO DE SÃO FÉLIX	39	9	4	2
SÃO JOSÉ DOS RAMOS	40	8	4	1
SÃO MIGUEL DE TAIPÚ	39	9	2	2
<b>TOTAL</b>	<b>954</b>	<b>248</b>	<b>80</b>	<b>71</b>

14:13 | iyx-msji-fvb

google.com/iyx-msji-fvb

Ana Ruth Barbosa de Sousa (Apresentando)

### MONITORAMENTO DA PLANILHA DE GESTANTES DE ALTO RISCO

MUNICÍPIOS DA 10ª REGIÃO DE SAÚDE

28°C Ensolarado

## MONITORAMENTO DAS GESTANTES DE ALTO RISCO

- 95% dos municípios aderiram ao monitoramento;
- 24%-18% das gestantes sem acesso ao PNAR ;



Adriana Fernandes (Apresentando)

### 3ª Região de Saúde

#### MONITORAMENTO DAS GESTANTES DE ALTO RISCO

APÓCRIPTA APRESENTA QUALI - ALODIA FERNANDES VAZQUEZ

09:42 | iyx-msji-fvb

Ana Ruth Barbosa de Sousa (Você, apresentando)

Aspectos gerais das gestantes de alto risco - Condições clínicas prévias à gestação (doenças preexistentes)

- Hipertensão crônica
- Diabetes Mellitus
- Doenças Psiquiátricas
- Trombofilia
- Obesidade grau I e II
- Alteração na frequência cardíaca (Lupus Eritematoso)
- Doença autoimune (Lupus Eritematoso)

Aspectos gerais das gestantes de alto risco - Condições clínicas relacionadas às gestações prévias

- Hipertensão Gestacional
- Diabetes Gestacional
- Pré-eclâmpsia
- 2 abortamentos ou mais (a partir do 1º trimestre, estáu adicionando nas observações)

Apresentado no Hospital Universitário Lauro Wanderley

09:42 | iyx-msji-fvb

Gildúcia Vieira (Apresentando)

ESP ESCOLA DE SAÚDE PÚBLICA DA PARAÍBA SECRETARIA DE ESTADO DA SAÚDE GOVERNO DA PARAÍBA ReapQualiF

### MONITORAMENTO GESTANTES ALTO RISCO

Coordenação do eixo da APS outubro/2025

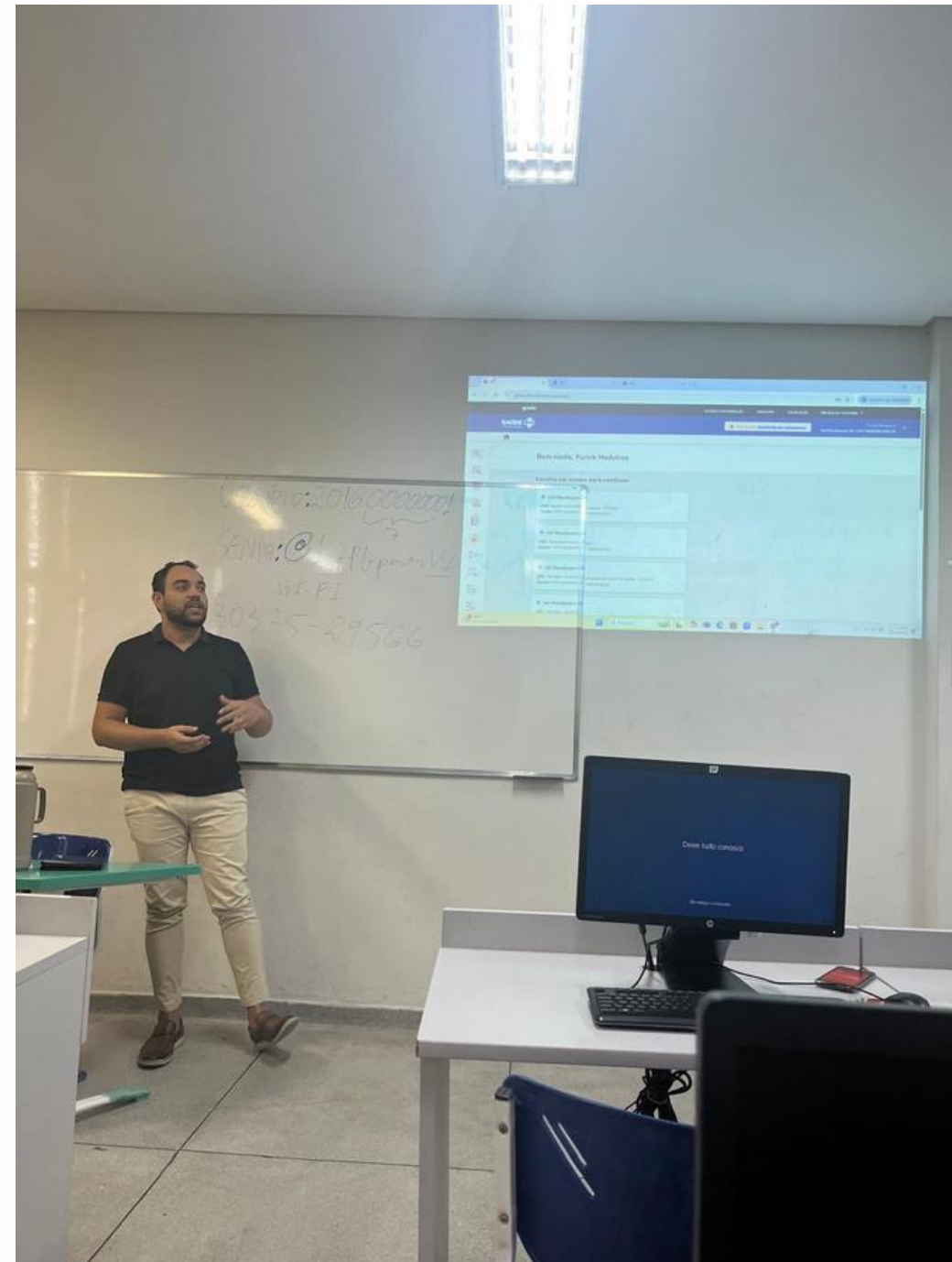
13:54 | iyx-msji-fvb

Gildúcia Vieira (Apresentando)

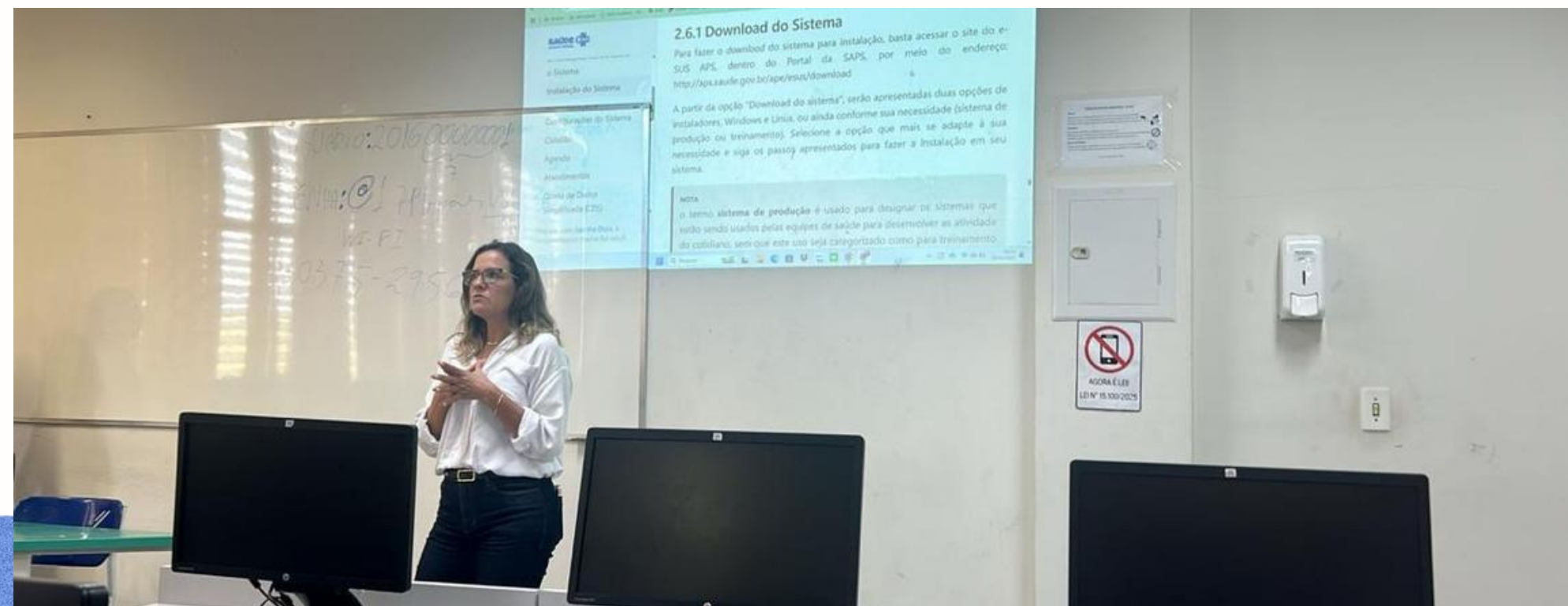
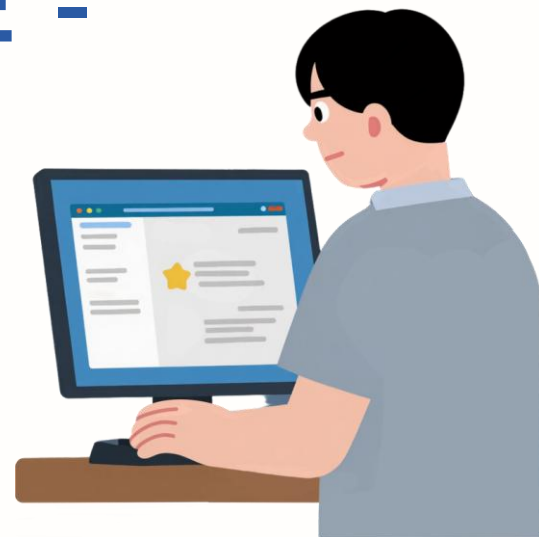
SECRETARIA DE ESTADO DA SAÚDE GOVERNO DA PARAÍBA

### MONITORAMENTO PARCIAL DAS GESTANTES DE ALTO RISCO DO ESTADO DA PARAÍBA

13:54 | iyx-msji-fvb



# Curso do PEC E - SUS



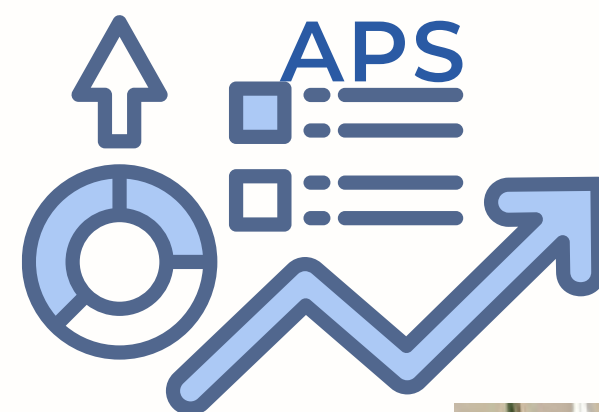


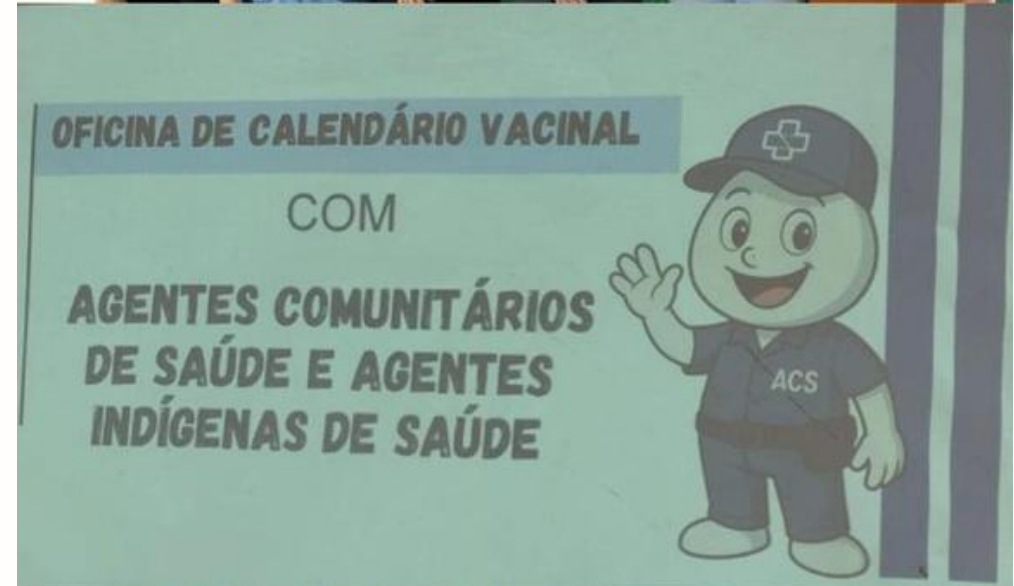
Qualificação dos Novos Indicadores da APS





## Oficinas Macrorregionais Co-Financiamento da





# Oficinas de atualização do calendário vacinal e cadastro territorial





# Planificação da Rede Materno Infantil

## Projeto piloto 3ª macro



# ESTRATIFICAÇÃO DE RISCO GESTACIONAL DA 3ªGRS

QUALIFICAR PRA CUIDAR!

NOVEMBRO DE 2025

Atenção Primária à Saúde e Atenção Especializada

## OFICINA



### Qualificar para cuidar

Aconteceu hoje no auditório do Centro de Formação de Educadores em Campina Grande a Oficina de Estratificação de Risco Gestacional da 3ª Gerência Regional de Saúde na Paraíba. O evento teve como objetivo, implementar o instrumento de estratificação de risco gestacional, através da qualificação profissional aos 41 municípios que fazem parte da 3ª Gerência Regional de Saúde como instrumento orientador para a organização da atenção materno-infantil na Atenção Primária à Saúde e a Atenção Ambulatorial Especializada. Participaram mais de 140 profissionais de saúde, entre Médicos, Enfermeiros e Coordenadores da Atenção Primária à Saúde e profissionais de referência do Alto Risco e ambulatório municipal.

Nas salas temáticas os participantes realizaram formação de grupos de discussão de casos clínicos e praticaram simulação da estratificação de risco, através da ficha de estratificação de risco gestacional.



No segundo momento das salas temáticas, os participantes realizaram discussão de perguntas norteadoras que os impulsionaram a apresentar na plenária e no varal do conhecimento as discussões.



A programação da oficina abordou temas sobre a situação da saúde materna na Paraíba, dados da mortalidade materna, boas práticas no Pré-Natal e a organização da Rede de Atenção Materno-Infantil e a Estratificação de Risco Gestacional como possibilidade de redução da morte materna nos territórios da Paraíba.



# Oficinas Regionais de Estratificação de risco Gestacional



# CAPACITAÇÃO

Programa Saúde na Escola  
Ciclo 2025-2026



29 de outubro

Referências  
Municipais da Saúde  
e Educação do PSE

14:00

Virtual

## CICLO DE WEBINÁRIOS DO PEC AOS INDICADORES: O NOVO COFINANCIAMENTO DA APS E AS BOAS PRÁTICAS NOS TERRITÓRIOS.

Novo Cofinanciamento da Atenção Primária à Primária (Registros PEC) - Indicadores Saúde Bucal e Indicadores Equipes Multiprofissionais na APS (eMulti).

Público-alvo: Profissionais da Atenção Primária à Saúde, Equipes de Saúde Bucal, Equipes Multiprofissionais (eMulti), Coordenadores de APS e demais interessados na temática.

10/12

09h



FERNANDA PRUDÊNCIO  
• GOAB SES/PB  
(Mediadora)



PAULO DANNIELLISON  
• GOAB SES/PB  
(Facilitador)



MATHEUS MEDEIROS  
• Coordenador de  
Saúde Bucal GOAB/SES-PB

SECRETARIA DE ESTADO  
DA SAÚDE



GOVERNO  
DA PARAÍBA

## Webnário Saúde Mental e Cuidado em Rede: Interfaces com o Programa Saúde na Escola

Público-alvo:  
Profissionais da Atenção Primária à Saúde,  
e Multi e interessados na temática.

26/09

14h



SECRETARIA DE ESTADO  
DA SAÚDE



GOVERNO  
DA PARAÍBA

## Ciclo de Webinários Do PEC aos Indicadores: O novo cofinanciamento da APS e as boas práticas nos territórios.

Novo Cofinanciamento da Atenção Primária à Primária (Registros PEC) - Indicadores APS.

Público-alvo: Profissionais da Atenção Primária à Saúde, Equipes de Saúde Bucal, Equipes Multiprofissionais (eMulti), Coordenadores de APS e demais interessados na temática.

24/02

14h



FERNANDA PRUDÊNCIO  
• GOAB SES/PB  
(Mediadora)



PAULO DANNIELLISON  
• GOAB SES/PB  
(Facilitador)

SECRETARIA DE ESTADO  
DA SAÚDE



GOVERNO  
DA PARAÍBA

## Webnário Saúde mental e as interseccionalidades na APS: a saúde integral na promoção do cuidado

Público-alvo:  
Profissionais da Atenção Primária à Saúde, e Multi  
e interessados na temática.

11/09

14h



SECRETARIA DE ESTADO  
DA SAÚDE



GOVERNO  
DA PARAÍBA

## II Webnário Estadual de Saúde das Pessoas com Albinismo: As Interfaces na Atenção Primária à Saúde para um Cuidado Integral



## Webnário Quando o trabalho adocece: o papel da Atenção Primária na vigilância e no cuidado em saúde do trabalhador/a

Público-alvo:  
Profissionais da Atenção Primária à Saúde,  
e Multi e interessados na temática.





**Fortalecer a gestão é**  
*fortalecer o cuidado*

**OBRIGADA!**