

**Acolhimento aos
Gestores Municipais
de Saúde**



COSEMS-PB SECRETARIA DE ESTADO DA SAÚDE GOVERNO DA PARAÍBA

GOV.BR/SAUDE

 **minsaude**

SUPERINTENDÊNCIA ESTADUAL DO MINISTÉRIO DA SAÚDE NA PARAÍBA (SEMS-PB)

Ofertas de Serviços e Canais de Diálogo

João Pessoa/PB, 18 de fevereiro de 2025



MINISTÉRIO DA
SAÚDE



SUPERINTENDÊNCIAS ESTADUAIS DO MINISTÉRIO DA SAÚDE (SEMS)

GOV.BR/SAUDE

f @ t v minsaude

- As Superintendências Estaduais do Ministério da Saúde (SEMS) integram a estrutura da **Secretaria-Executiva do Ministério da Saúde**.
- Possuem atribuições de coordenar a execução das atividades técnico-administrativas de **apoio logístico, articulação interfederativa e participativa, transferência de recursos, gestão de pessoas** e de cooperação entre os entes federativos, sob as diretrizes técnicas das unidades administrativas do nível central do Ministério da Saúde.

FONTE: DECRETO Nº 11.798/2023

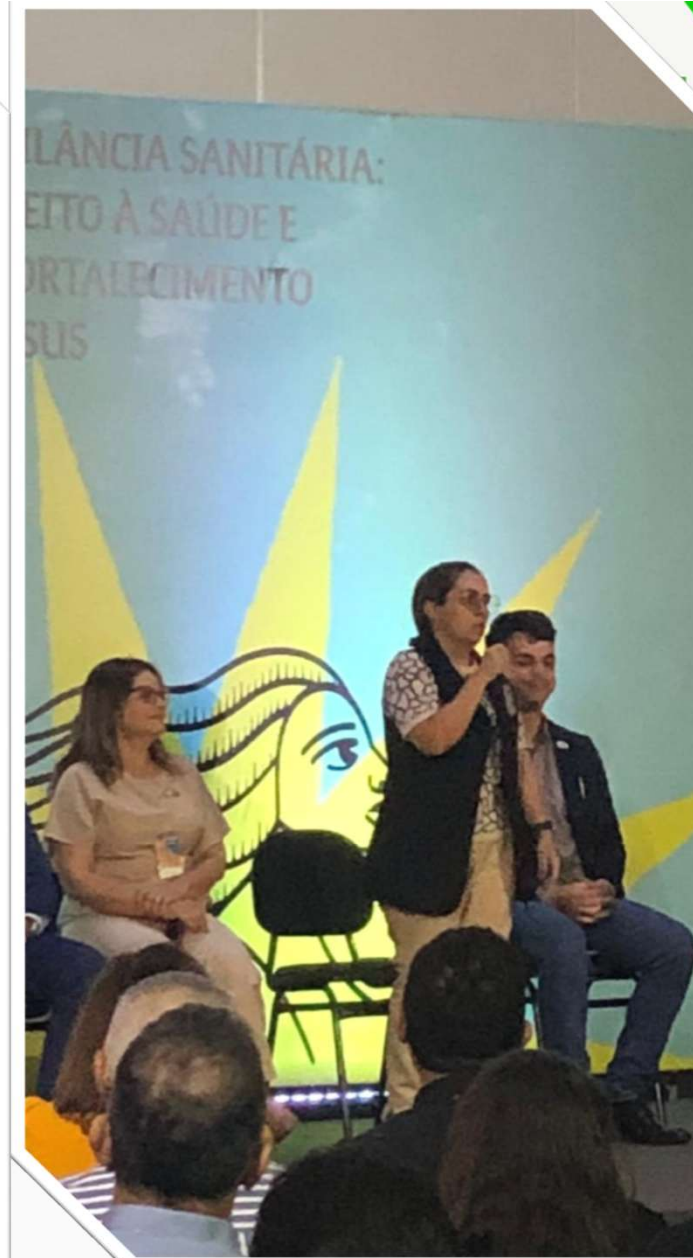
SUS+

MINISTÉRIO DA
SAÚDE

GOVERNO FEDERAL
BRASIL
UNIÃO E RECONSTRUÇÃO

SEMS-PB

*SUPERINTENDÊNCIA
ESTADUAL DO MINISTÉRIO
DA SAÚDE NA PARAÍBA*



SUPERINTENDÊNCIA ESTADUAL DO MINISTÉRIO DA SAÚDE NA PARAÍBA (SEMS-PB)

- A SEMS-PB dispõe de equipes técnicas qualificadas para atuar com as temáticas de:
 - Planejamento no SUS;
 - Articulação Interfederativa e Participativa;
 - Modalidades de Transferência de Recursos Federais;
 - Gestão de servidores públicos do MS que atuam na Paraíba;
 - Entre outros aspectos relacionados à própria gestão predial via contratos e licitações.

GOV.BR/SAUDE

f @ t v minsaude

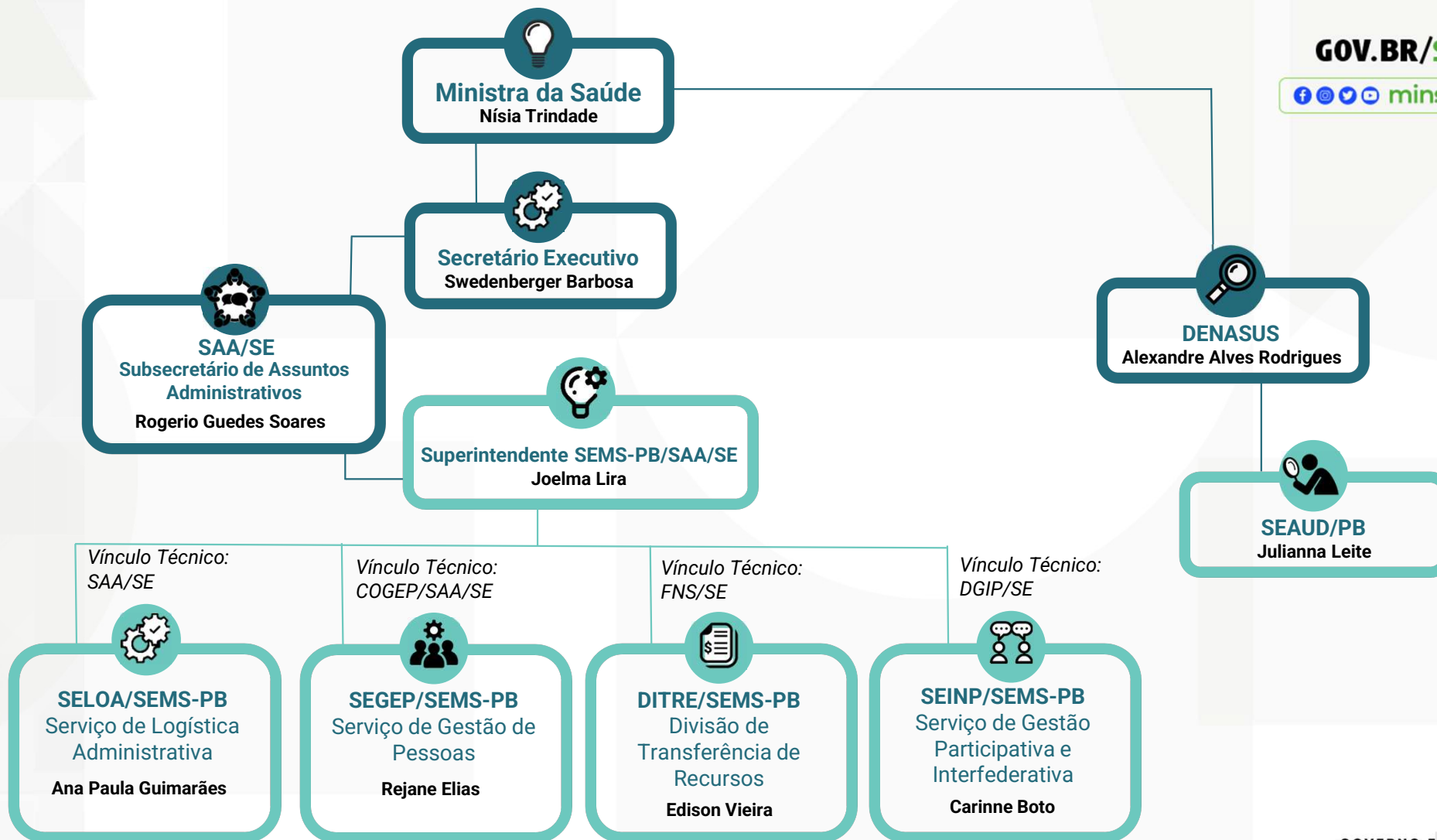


Endereço: Rua Barão do Abiaí, nº 73 – Centro, João Pessoa/PB - CEP: 58013-080
E-mail: sems.pb@saude.gov.br

SUS

MINISTÉRIO DA SAÚDE

GOVERNO FEDERAL
BRASIL
UNIÃO E RECONSTRUÇÃO





Serviços Disponíveis à Gestão Municipal



MINISTÉRIO DA
SAÚDE



Serviço de Gestão de Pessoas (SEGEP)

GOV.BR/SAUDE

 minsauade



Contato:

rhnucleopb@saude.gov.br

gabinete.segep.pb@saude.gov.br

- Agendamento de visita técnica para orientação aos servidores e gestores.
- Acompanhamento de frequência, férias, benefícios dentre outros.
- Movimentação de servidores do MS na Paraíba (Cessão e Devolução).
- Validação Cadastral Anual.

SUS 

MINISTÉRIO DA
SAÚDE

GOVERNO FEDERAL
BRASIL
UNIÃO E RECONSTRUÇÃO

Divisão de Transferência de Recursos (DITRE/SEMS-PB)

GOV.BR/SAUDE

f @ t v minsaude



Contato:

transferenciaspb@saude.gov.br

- **Autorização de Acesso ao InvestSUS**
 - Cabe à DITRE/SEMS-PB analisar e autorizar a solicitação de acesso de gestores estaduais, municipais e de entidades filantrópicas.
- **Habilitação de Entes e Entidades**
 - Trata-se de verificar a regularidade jurídico-fiscal e atualização cadastral.
- **Monitoramento e Acompanhamento**
 - Monitorar e acompanhar a execução de convênios e Termos de Execução Descentralizada.
- **Prorrogação e Reformulação**
 - Promover análises de solicitações de prorrogação de vigência e ajustes físico financeiros.
- **Análise e Prestação de Contas**
 - Verificar a regularidade da execução física e financeira.

SUS

MINISTÉRIO DA
SAÚDE

GOVERNO FEDERAL
BRASIL
UNIÃO E RECONSTRUÇÃO

O **InvestSUS** é uma ferramenta que permite o acesso aos serviços, sistemas e **informações sobre gestão do financiamento federal do SUS** pelos municípios, estados, DF e entidades públicas ou privadas sem fins lucrativos.

Cabe à DITRE/SEMS analisar e autorizar a solicitação de acesso ao InvestSUS de gestores estaduais, municipais e de entidades filantrópicas.

Acesse abaixo o passo a passo interativo para o InvestSUS:



PASSO A PASSO PARA ACESSAR O INVESTSUS PARA GESTORES

1º CADASTRO NO SCPA

- Acesse a página <https://acesso.saude.gov.br/login>
- Clique em "Novo por Aqui?";
- Preencha o CPF e o Captcha;
- Valide os dados solicitados;
- Preencha os dados de usuário;
- Confirme o cadastro de novo usuário.

2º SOLICITANDO PERFIL NO SCPA

- Acesse <https://acesso.saude.gov.br/login>;
- Entre com seu usuário e senha;
- Procure pelo sistema InvestSUS;
- Clique em "Solicitar Acesso";
- Escolha o perfil "Dirigente municipal";
- Preencha os dados solicitados;
- Clique em "Solicitar Acesso".

3º ENVIO DOS DOCUMENTOS

Enviar ao DITRE/SEMS-PB os seguintes documentos para a liberação:

- RG e CPF;
- Comprovante de residência atualizado;
- Portaria de nomeação.

Enviar para o e-mail: transferenciaspb@saude.gov.br

4º AUTORIZAÇÃO DE ACESSO

A DITRE/SEMS-PB é a área responsável pela autorização e liberação do acesso ao InvestSUS.

Lembre-se de atualizar os dados na Plataforma **TransfereGOV**

Superintendência Estadual do Ministério da Saúde na PB
Rua Barão da Abaí, nº 73 - Centro
João Pessoa/PB CEP: 58013-080
Telefone: (83) 3612-3400 E-mail: sems.pb@saude.gov.br

Ei, Gestor de Saúde!

Passo a Passo para acessar o INVESTSUS

GOVERNO FEDERAL
MINISTÉRIO DA SAÚDE
UNião e RECONSTRUÇÃO

PERFIS DO INVESTSUS

- 1 DIRIGENTE DE ENTIDADE MUNICIPAL OU ESTADAL**
Acesso **total** ao sistema e libera os perfis
- 2 TÉCNICO INSTITUCIONAL ESPECIALIZADO**
Acesso **total** ao sistema para operacionalizar
- 3 TÉCNICO INSTITUCIONAL**
Acesso **limitado** ao sistema para operacionalizar
- 4 LEITOR MUNICIPAL OU ESTADUAL**
Apenas visualiza as informações no sistema

Serviços, referências e materiais de apoio

GOV.BR/SAUDE

f @ t v minsaude

- Cartilha para propostas 2025 (<https://portalfns.saude.gov.br/divulgacao-da-cartilha-de-apresentacao-de-propostas-2025/>)
- Painéis de informação FNS (https://infoms.saude.gov.br/extensions/CGIN_InvestsusPaineis/CGIN_InvestsusPaineis.html)
- Informações repasses FNS (<https://portalfns.saude.gov.br/consultas/>)
- Plataforma InvestSUS (<https://investsus.saude.gov.br>)
- Solicitação de liberação de acesso ao InvestSUS: transferenciaspb@saude.gov.br
- Manual de operações SCPA (acesso ao InvestSUS) https://acesso.saude.gov.br/ManualSCPA_190824_v3.pdf
- Plataforma Transferegov (<https://www.gov.br/transferegov/pt-br/sistemas>)
- Manuais Transferegov (<https://www.gov.br/transferegov/pt-br/manuais>)
- Curso Plataforma Transferegov (<https://www.gov.br/transferegov/pt-br/capacitacao/transferegov/ead>)



MINISTÉRIO DA
SAÚDE

GOVERNO FEDERAL
BRASIL
UNIÃO E RECONSTRUÇÃO



Serviço de Auditoria do SUS (SEAUD/SEMS-PB)



MISSÃO

Realizar auditorias no SUS e promover o Sistema Nacional de Auditoria (SNA) com excelência na gestão e efetividade nos serviços de saúde.



GOV.BR/SAUDE

[f](#) [@](#) [t](#) [v](#) minsaudef

EQUIPE SEAUD-PB

- 15 servidores.
- Todos realizam auditorias.
- Equipe multidisciplinar.

Leia o QR Code abaixo para o formulário de solicitação de apoio ao DenaSUS



Saiba mais sobre o
***Sistema Nacional de
Auditoria do SUS***



Saiba mais sobre o
***Departamento Nacional
de Auditoria do SUS***



Serviço de Articulação Interfederativa e Participativa (SEINP/SEMS-PB)

GOV.BR/SAUDE

f @ t v minsau



Contato:

seinp.sems.pb@saude.gov.br

- Equipe de **Apoio Institucional da SEMS-PB**.
- Apoio aos atores locais no **planejamento ascendente** com ênfase para as ações de **regionalização**, bem como o acompanhamento, análise e apoio à qualificação dos **instrumentos de planejamento do SUS**, com foco especial nas políticas públicas prioritárias do Ministério da Saúde.

SUS

MINISTÉRIO DA SAÚDE

GOVERNO FEDERAL
BRASIL
UNIÃO E RECONSTRUÇÃO

EIXOS DE ATUAÇÃO (SEINP/SEMS-PB)

1) Instrumentos de Planejamento no SUS

Atender em primeiro nível as demandas relacionadas ao sistema DigiSUS Gestor Módulo de Planejamento (DGMP).

Produzir e divulgar informações e orientações relativas a utilização do sistema DGMP e às normativas de planejamento do SUS.

2) Regionalização e Planejamento Regional Integrado

Contribuir para o monitoramento e avaliação do Planejamento Regional Integrado (PRI) da Paraíba.

Participar de colegiados, conselhos e comitês no território com representação do Ministério da Saúde.

3) Educação Permanente, Participação e Educação Popular no SUS

Articular iniciativas de fortalecimento do planejamento no SUS com os diversos atores no território (ex.: Conselhos de Saúde, SES, COSEMS dentre outros).

4) Prioridades da Gestão Federal do SUS

Acompanhar, participar e colaborar em grupos de trabalho tripartite nas áreas prioritárias para o governo federal. Ex.: Saúde Digital, Rede Alyne, Programa Mais Médicos, Programa Mais Acesso a Especialistas (PMAE), Atenção Primária, dentre outros.

Desenvolver ações em articulação com diferentes atores para execução de atividades de gestão interfederativa e participativa do SUS.



Oficina "Instrumentos de Planejamento e prestação de contas do SUS: O papel do Controle Social"

Em Campina Grande/PB, abril 2024 e Patos/PB, agosto de 2024.

Caravana Federativa, 2024

Atendimentos aos técnicos e gestores.

Apresentação sobre o DGMP em oficina do SIOPS

João Pessoa, 2024.

GOV.BR/SAUDE

f t i y minsaudef



Oficinas e eventos de capacitação

(Exemplos de 2019-atual)

- **Eventos nas Comissões Intergestores Regionais**, com orientações sobre o encerramento da gestão, instrumentos de planejamento e prestação de contas (ênfase para os recursos de enfrentamento à pandemia de COVID-19) - 2021.
- **Orientações e capacitações para gestores e conselheiros de saúde** sobre instrumentos de planejamento no SUS e sistema DGMP (2019 – atual)
- Banca Avaliadora e Comissão Organizadora da Mostra “Paraíba Aqui tem SUS” (2022, 2023, 2024)
- Participação em **Conferências de Saúde** (Comunicação em Saúde, Atenção Especializada em Saúde, Povos Migrantes, Articulação Interfederativa e Participativa) - 2023, 2024
- Participação em **Congressos COSEMS-PB e Seminário Gilson de Carvalho** (2019, 2020, 2022, 2023, 2024)
- Oficinas de **Acolhimento aos Novos Gestores** e Gestoras Municipais de Saúde da Paraíba (2021, 2025)



MINISTÉRIO DA SAÚDE



REPRESENTAÇÕES INSTITUCIONAIS

GOV.BR/SAUDE

f @ t v minsaude



Grupos de Trabalho e Colegiados

- Grupo Condutor da RAS da PB.
- GT estadual **Saúde Digital**.
- GT plano de ação estadual para a **Rede Alyne**.
- Projeto de **Fortalecimento do Planejamento Regional Integrado** da PB (Grupo de Trabalho Estadual (GTE) e 3 Grupos de Trabalho Macrorregionais).
- Grupo Condutor da **PAES (Programação da Assistência)** na Paraíba.
- Grupo de Trabalho Intersetorial Estadual (GTI-E) para o **Programa Saúde na Escola (PSE)**.
- Grupo Condutor da **PMAE e cirurgias eletivas na Paraíba**.
- Comitê Estadual de **Imunização na PB**.
- Comitê Estadual de **Prevenção de Mortalidade Materna**.
- **Conselho Estadual de Saúde da Paraíba**.
- **Conselho Municipal de Saúde de João Pessoa**.
- Comissão Coordenadora Estadual do **Programa Mais Médicos**.
- **Grupo Executivo Nacional da Rede Cosems/Conasems**.
- **Comitê Estadual de Equidade** no âmbito do trabalho e da educação na Saúde.



Conselho Municipal de Saúde de João Pessoa e Conselho Estadual de Saúde da PB



Grupo Condutor da Programação da Atenção Especializada em Saúde- PAES



Grupo Condutor da Rede de Atenção à Saúde da Paraíba

SUS

MINISTÉRIO DA SAÚDE

GOVERNO FEDERAL
BRASIL
UNIÃO E RECONSTRUÇÃO

ATIVIDADES E PRODUTOS DE APOIO À REGIONALIZAÇÃO



Produção de materiais e análises (Exemplos de 2019-2024)

- Análise qualitativa dos Planos Municipais de Saúde 2018-2021 e 2022-2025, com orientações para sua qualificação em CIR.
- Grupo de Relatoria da IX Conferência Municipal de Saúde de João Pessoa (2023).
- Boletins informativos sobre a situação dos instrumentos de planejamento no Sistema DGMP, Regionalização (2020 a 2024).
- Vídeos produzidos sobre o DGMP, TABNET, IBGE e CNES - 2021
- Produção de 1 instrumento de análise de viabilidade técnica e financeira para a implantação de novas equipes e serviços de saúde - 2021
- Produção, em parceria com a SES, de 1 painel sobre a Programação e Produção Hospitalar e Ambulatorial de Média e Alta Complexidade no estado da Paraíba – 2021.



Vídeos instrucionais (passo a passo) sobre o DGMP, Tabnet, IBGE e CNES, para elaboração das Análises de Situação de Saúde



Avanço o Planejamento Regional Integrado (PRI) na Paraíba

Para subsidiar o Planejamento Regional Integrado do SUS na Paraíba, a partir de 2021, a Superintendência Estadual de Saúde (SESAU) realizou análises e informações sobre planejamento e região, com o objetivo de subsidiar o processo de regionalização. Esse processo foi coordenado pela Secretaria de Estado de Saúde da Paraíba (Sesa) em parceria com as Secretarias Municipais de Saúde (SMS), Conselho de Secretários de Saúde (COSSESAU), Superintendência Estadual do Ministério da Saúde na Paraíba (SESAU), Conselho Estadual de Saúde (CES), Conselho de Saúde (CS) e Conselho Estadual de Saúde (CES), da Coordenação-Geral de Articulação Tripartite do Ministério da Saúde e Beneficência Portuguesa.

Gestores e equipes técnicas pactuaram no início de 2022 o cronograma de alinhamento em 1501, 2001 e 0902, que renovaram o esforço conjunto para a rede de atenção à saúde e promover e equidade a integralidade do cuidado, e a otimização dos recursos, por meio da regionalização.

Grupos de trabalho e próximos passos

Como parte do Projeto de Fortalecimento do Planejamento Regional da Paraíba, do Projeto Fortalecimento da Governança, Organização e Integração das Redes de Atenção à Saúde – Regionalização e do Projeto de Fortalecimento do Planejamento Regional (FortalecerPR), foram criados grupos de trabalho e próximos passos para a regionalização, com o objetivo de subsidiar o processo de regionalização e a implementação das ações de apoio institucional com ênfase na regionalização e no planejamento regional, na articulação da educação permanente e qualificação dos processos de informação em saúde.



Boletim Informativo sobre a situação dos instrumentos de Planejamento do SUS da Paraíba registradas no sistema Digisus Gestor Módulo Planejamento (DGMP)

Elaboração: Serviço de Articulação Interfederativa e Participativa da Paraíba (SAIP-PR) / Superintendência Estadual do Ministério da Saúde na Paraíba (SESAU-PR)

- Nessa Edição**
1. O Sistema Digisus-Gestor, Módulo Planejamento (DGMP), página 02
 2. Calendário anual do planejamento em saúde, página 02
 3. Situação de cada macrorregião de saúde da Paraíba informada no sistema DGMP, com destaque para os exercícios de 2022 a 2024, página 03
 4. Panorama das pendências da Gestão e dos Conselhos de Saúde, por Macro e Região de Saúde, página 07
 5. Situação dos instrumentos de Planejamento da esfera estadual, Paraíba, página 08
 6. O que fazer em caso de mudanças de gestão, página 08
 7. Orientações sobre o cadastro no sistema DGMP, página 08
 8. Onde encontrar mais informações sobre o DGMP, página 09
 9. Referências, página 10
- Sobre nós**
- As Superintendências Estaduais do Ministério da Saúde (SESAU) compõem, entre outras atribuições, apoiar a harmonização das agendas estratégicas do SUS com as singularidades dos contextos locais, contribuindo para a implementação das políticas pactuadas de forma tripartite e estimulando a implementação das políticas públicas de saúde de forma horizontal (Sistema de Organização e Inovação Institucional do Governo Federal – SOII).
- Os Serviços de Articulação Interfederativa e Participativa (SAIP) integram as SESAUs, são responsáveis por assistir o Ministério da Saúde no planejamento, acompanhamento, execução e avaliação das ações de Apoio Institucional, com ênfase na regionalização e no planejamento regional, na articulação da educação permanente e qualificação dos processos de informação em saúde.

Município	Macr.	Região	# Unidades de Saúde (US)	# Unidades de Saúde (US) em processo de implantação	Acesso universal em saúde (AUS)	Atividade de Saúde Bucal (ASB)	Atividade de Saúde Mental (ASM)	Atividade de Saúde do Idoso (ASI)	Atividade de Saúde da Criança (ASC)	Atividade de Saúde da Mulher (ASM)	Atividade de Saúde do Adolescente (ASA)	Atividade de Saúde do Trabalhador (AST)	Atividade de Saúde do Povo (ASP)	Atividade de Saúde do Meio Ambiente (ASMA)	Atividade de Saúde do Território (AST)	Atividade de Saúde do Território (AST)	Atividade de Saúde do Território (AST)	Atividade de Saúde do Território (AST)	
Aguaíma	D	III	Aprovado	Sim	Sim	Sim	Sim	Sim	Sim	Sim	Sim	Sim	Sim	Sim	Sim	Sim	Sim	Sim	Sim
Aguaíma	D	III	Aprovado	Sim	Não	Não	Não	Não	Não	Não	Não	Não	Não	Não	Não	Não	Não	Não	Não
Aguaíma	D	III	Em análise	Em análise	Em análise	Em análise	Em análise	Em análise	Em análise	Em análise	Em análise	Em análise	Em análise	Em análise	Em análise	Em análise	Em análise	Em análise	Em análise
Aguaíma	D	III	Aprovado	Sim	Sim	Sim	Sim	Sim	Sim	Sim	Sim	Sim	Sim	Sim	Sim	Sim	Sim	Sim	Sim
Aguaíma	D	III	Aprovado	Sim	Sim	Sim	Sim	Sim	Sim	Sim	Sim	Sim	Sim	Sim	Sim	Sim	Sim	Sim	Sim
Aguaíma	D	III	Aprovado	Sim	Sim	Sim	Sim	Sim	Sim	Sim	Sim	Sim	Sim	Sim	Sim	Sim	Sim	Sim	Sim
Aguaíma	D	III	Aprovado	Sim	Sim	Sim	Sim	Sim	Sim	Sim	Sim	Sim	Sim	Sim	Sim	Sim	Sim	Sim	Sim

Análise qualitativa dos PMS 2018-2021 e 2022-2025 para sua qualificação no âmbito das CIR

**Para mais informações sobre o
SEINP/SEMS-PB, acesse o QR Code:**



“

A equipe da Superintendência Estadual do Ministério da Saúde na Paraíba (SEMS-PB) tem a satisfação de juntar-se aos interlocutores do SUS que recebem titulares das novas gestões à frente das secretarias municipais de saúde da Paraíba.

Desejamos uma excelente gestão!

”

GOV.BR/SAUDE

 [minsaude](#)

Telefone: (83) 3612-3400
E-mail: sems.pb@saude.gov.br



MINISTÉRIO DA
SAÚDE

