



PROJETO
E agora,
Gestor?
em tempos de COVID-19

Gestão do Trabalho e Educação em
Saúde em tempos de pandemia

João Pessoa, Junho de 2020

Gestão do Trabalho

GESTÃO DO TRABALHO no SUS é a política que **trata das relações de trabalho** a partir de **uma concepção na qual a participação do profissional é fundamental** para a eficiência e efetividade do SUS.

Gestão do trabalho contempla um conjunto de **ações que visam valorizar o trabalhador e o seu trabalho**, tais como: a **implementação das Diretrizes Nacionais para a instituição ou reformulação de Planos de Carreiras, Cargos e Salários no âmbito do SUS** e o **apoio às instâncias do SUS, dentre outras ações.**

Marcos Jurídico-Político da Gestão do Trabalho e Educação em Saúde em Tempos de Pandemia

Obrigações dos serviços de saúde em relação à proteção à saúde do trabalhador

- A Constituição Federal Brasileira 1988 e a Convenção nº 155, da Organização Internacional do Trabalho (OIT) em 1981 internalizada pelo Brasil, definem **que toda empresa ou organização tem responsabilidade referente à saúde e segurança do trabalhador e de outros que possam ser afetados por suas atividades.**
- A Lei Orgânica do SUS, nº 8.080/90- garante a **promoção e proteção da saúde dos trabalhadores submetidos aos riscos e agravos advindos das condições de trabalho, bem como a recuperação, reabilitação e assistência às vítimas de acidentes doenças e agravos relacionados ao trabalho.**

Recomendações de proteção aos trabalhadores dos serviços de saúde no atendimento de COVID-19 e outras síndromes gripais = 2020

<https://portalarquivos.saude.gov.br/images/pdf/2020/April/16/01-recomendacoes-de-protECAo.pdf>

Dentre as **responsabilidades dos municípios na Gestão do Trabalho** destacam-se:

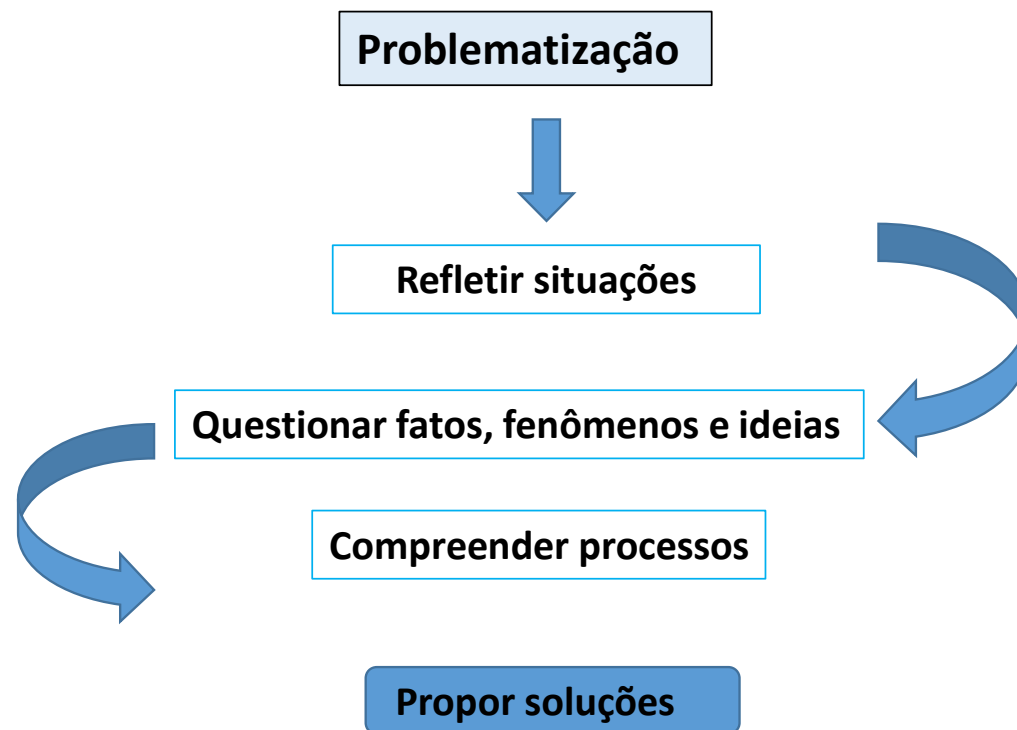
- Promover e desenvolver políticas de gestão do trabalho, **considerando os princípios da humanização, da participação e da democratização das relações de trabalho;**
- **Adotar vínculos de trabalho que garantam os direitos sociais e previdenciários dos profissionais de saúde** na sua esfera de gestão e de serviços, **promovendo ações de adequação de vínculos, onde for necessário, conforme legislação vigente.**

Política Nacional de Educação Permanente em Saúde (PNEPS)

- **EDUCAÇÃO PERMANENTE EM SAÚDE (EPS)** - Ações educativas embasadas na **problematização do processo de trabalho em saúde** e que tenham como **objetivo a transformação das práticas profissionais e da própria organização do trabalho**, tomando como referência as necessidades de saúde das pessoas e das populações, a reorganização da gestão setorial e a ampliação dos laços da formação com o exercício do controle social em saúde.
- **Enfoque problematizador e o profissional é centro do processo ensino-aprendizagem e a aquisição das competências determina o fim da intervenção.**

PORTARIA Nº 1.996, de 20 de agosto DE 2007: *Dispõe sobre as diretrizes para a implementação da Política Nacional de Educação Permanente em Saúde*

Educação Permanente em Saúde (EPS)



Propõe que os **processos de capacitação dos trabalhadores da saúde** tomem como referência as **necessidades de saúde das pessoas e das populações, da gestão setorial e do controle social em saúde**, que tenham como **objetivos a transformação das práticas profissionais e da própria organização do trabalho** e sejam estruturados a partir da problematização do processo de trabalho.



“Os serviços precisam definir e garantir espaços de representação e escuta desses trabalhadores na gestão da atenção à sua saúde. Os trabalhadores precisam estar informados, treinados, conscientizados e mobilizados para ações de proteção necessárias.

É direito dos trabalhadores ter um ambiente de trabalho seguro e pleno acesso a medidas de proteção compatíveis com suas atividades de rotina e as excepcionais, como aquelas decorrentes do atendimento a COVID-19.

O bom desenvolvimento das atividades nos serviços de saúde depende da sua organização em relação à segurança e saúde dos seus trabalhadores A RDC. 63 de 2011 da Anvisa que estabelece obrigações desses serviços, que devem ser observadas no enfrentamento da COVID-19.

https://www.saude.gov.br/files/banner_coronavirus/GuiaMS-Recomendacoesdeprotecaotrabalhadore-COVID-19.pdf

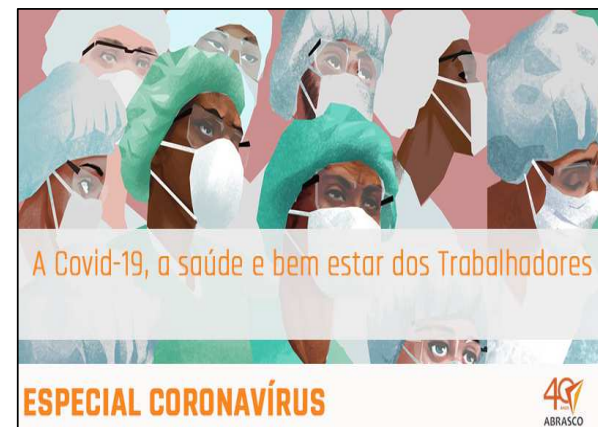
Recomendações a(o) gestor(a):

- Levantamento de situação dos profissionais por equipe e categoria: quem, quantos, carga horária, remuneração, lotação, registro profissional e situação contratual.

- **Profissionais em atividade ou não:**

Qtos se afastaram? **Questões de função, se estão em atividade ou não (vulnerabilidades individuais e familiares e funções);**

- Ver possibilidades de atividades: **Teleatendimento**, atividade de **organização do fluxo de unidade**, o **registro de informações**, contribuindo com os demais colegas na **organização e no ciclo de gestão**.



Recomendações a(o) gestor(a):

- **Verificar se todos os trabalhadores têm alinhamento sobre o conhecimento do ciclo da doença e acompanhamento das atualizações;**
- **Promoção de educação e treinamento atualizados sobre os fatores de risco, comportamentos de proteção do COVID-19, cuidados e medidas de prevenção e controle que devem ser adotadas pelos serviços de saúde, incluindo o manejo do paciente;**

Recomendações de proteção aos trabalhadores dos serviços de saúde no atendimento de COVID-19 e outras síndromes gripais do Ministério da Saúde.

Fonte: https://www.saude.gov.br/files/banner_coronavirus/GuiaMS-Recomendacoesdeprotecaotrabalhadore-COVID-19.pdf

Recomendações a(o) gestor(a):

- Orientar as equipes para **avaliação semanal das suas agendas** para possíveis ajustes na semana seguinte.
- **Estabelecimento de horários de funcionamento estendidos dos serviços de saúde**, minimizando, sempre que possível, a aglomeração de pessoas e o contato entre funcionários e pacientes.

Recomendações de proteção aos trabalhadores dos serviços de saúde no atendimento de COVID-19 e outras síndromes gripais do Ministério da Saúde. Fonte: https://www.saude.gov.br/files/banner_coronavirus/GuiaMS-Recomendacoesdeprotecaotrabalhadore-19.pdf



Recomendações a(o) gestor(a):

Desenvolvimento de canais e planos de comunicação de emergência, incluindo espaços e canais de comunicação para responder às preocupações dos trabalhadores (não presenciais, se possível).

Recomendações de proteção aos trabalhadores dos serviços de saúde no atendimento de COVID-19 e outras síndromes gripais do Ministério da Saúde.

Fonte: [https://www.saude.gov.br/files/banner_coronavirus/GuiaMS-Recomendacoesdeprotecaotrabalhadore-
COVID-19.pdf](https://www.saude.gov.br/files/banner_coronavirus/GuiaMS-Recomendacoesdeprotecaotrabalhadore-
COVID-19.pdf)



Recomendações a(o) gestor(a):

- **Afastamento de trabalhadores doentes** e sensibilização para que fiquem em isolamento domiciliar. Essa medida **não deve implicar em prejuízos trabalhistas aos profissionais.**



- **Fornecer retaguarda de acolhimento e atendimento psicológico aos trabalhadores**

Saúde mental e Atenção Psicossocial na Pandemia Covid-19 – MS e FIOCRUZ

<https://www.fiocruzbrasil.fiocruz.br/wp-content/uploads/2020/04/Sa%3%bade-Mental-e-Aten%3%a7%3%a3o-Psicossocial-na-Pandemia-Covid-19-recomenda%3%a7%3%b5es-para-gestores.pdf>

<https://www.unasus.gov.br/>

BRASIL Acesso à informação

UNA-SUS Suporte Entrar

INSTITUCIONAL UNA-SUS EM NÚMEROS CONTATO

UNA-SUS
Enfrentamento à pandemia
UNA-SUS lança curso sobre o manejo clínico da COVID-19
na Atenção Primária à Saúde

Saiba mais!

UNA-SUS INSTITUCIONAL CURSOS PLATAFORMA AROUCA RECURSOS EDUCACIONAIS

Curso qualificação: carga-horária de 30h

Público: Prioritariamente Médicos e Enfermeiros da rede de atenção a saúde e estudantes de área da saúde

Objetivo: Subsidiar os profissionais da saúde para o melhor entendimento do **Protocolo de Manejo Clínico da COVID-19** de modo a qualificar suas ações tornando-as eficientes e eficazes frente a pandemia

Inscrições até 15 de dezembro de 2020

<https://www.unasus.gov.br/noticia/prevencao-ao-suicidio-e-tema-de-novo-curso-da-una-sus-ufsc>



The screenshot shows the UNA-SUS website interface. At the top, there is a navigation bar with the UNA-SUS logo, a 'Suporte' (Support) link, and an 'Entrar' (Login) button. Below this is a secondary navigation bar with 'INSTITUCIONAL', 'UNA-SUS EM NÚMEROS', and 'CONTATO' links. The main content area features a large banner with a background image of two doctors in white coats with stethoscopes and a yellow awareness ribbon. The banner text reads: 'CURSO NOVO! Prevenção ao suicídio é tema de novo curso da UNA-SUS/UFSC'. A 'Saiba mais!' button is positioned below the text. To the left of the banner is the UFSC logo. Below the banner, there are three columns of content: 1. 'UNA-SUS INSTITUCIONAL' with a description and an 'Acessar' button. 2. 'CURSOS PLATAFORMA AROUCA' with a description and an 'Acessar' button. 3. 'RECURSOS EDUCACIONAIS' with a description and an 'Acessar' button.

Curso qualificação: carga-horária de 30h

Objetivo preparar os profissionais de saúde para identificar fatores de risco e desenvolver estratégias de manejo sobre o comportamento suicida.

Inscrições até 30 de novembro de 2020

<https://www.fiocruzbrasil.br/atualizacao-saude-mental-psicossocial-covid19/>



The screenshot shows the top navigation bar of the website with links for INÍCIO, FIOCRUZ BRASÍLIA, CURSOS, PROGRAMAS E PROJETOS, NOTÍCIAS, COMUNICAÇÃO, DIVULGAÇÃO CIENTÍFICA, and CONTATOS. The main heading is 'Atualização em Saúde Mental e Atenção Psicossocial na COVID-19'. Below the heading, it says 'Por: Fiocruz Brasília' and '06/05/2020'. There is a video player with a play button and a progress bar. To the right of the video, there is a text block describing the course. At the bottom right of the text block, there is a 'Suporte Técnico' icon.

INÍCIO FIOCRUZ BRASÍLIA CURSOS PROGRAMAS E PROJETOS NOTÍCIAS COMUNICAÇÃO DIVULGAÇÃO CIENTÍFICA CONTATOS

Atualização em Saúde Mental e Atenção Psicossocial na COVID-19

Por: Fiocruz Brasília 06/05/2020

Em oferta



O curso de Atualização em Saúde Mental e Atenção Psicossocial na COVID-19 foi desenvolvido pela Escola de Governo Fiocruz Brasília em parceria com o Centro de Estudos e Pesquisas em Emergências e Desastres – CEPEDES (ENSP).

Esta oferta tem como objetivo proporcionar subsídios para o entendimento global do cuidado em Saúde Mental e Atenção Psicossocial em situações de pandemia COVID-19, bem como oferecer ferramentas que auxiliem a compreender e a elaborar estratégias de planejamento, preparação e resposta para população em geral, pacientes infectados, familiares e trabalhadores da linha de frente.

Serão ofertados 16 (módulos) na modalidade de ensino a distância, com um encontro online semanal pelo Youtube. As inscrições ocorrerão no período de 07 de maio a 07 de junho. O início do curso será dia 11 de maio e no dia 13 de maio a primeira aula online

Suporte Técnico

Curso de atualização: 40horas

Objetivo: Proporcionar subsídios para o entendimento global do cuidado em Saúde Mental e Atenção Psicossocial em situações de pandemia COVID-19,

Público: Profissionais de saúde e áreas afins no campo da Saúde Mental e Atenção Psicossocial (SMAPS) que estejam trabalhando ou venham a trabalhar no atendimento SMAPS na COVID-19.

Inscrições 07/05 até 07/06/2020

AMBIENTE VIRTUAL DE APRENDIZAGEM DO SUS-AVASUS <https://avusus.ufrn.br/>



BRASIL Acesso à informação Participe Serviços Legislação Canais

AVASUS O que você quer aprender? Início Cursos Parceiros Sobre nós Transparência Ajuda Entrar Cadastrar

Bem-vindo ao AVASUS

Conhecimento livre e aberto em saúde

Acesse



BRASIL Acesso à informação Participe Serviços Legislação Canais

AVASUS O que você quer aprender? Início Cursos Parceiros Sobre nós Transparência Ajuda Entrar Cadastrar

Vírus respiratórios emergentes, incluindo o COVID-19

Princípios fundamentais dos vírus respiratórios emergentes e como responder efetivamente a um surto

Acesse

- AVASUS**
Espaço de fortalecimento da Educação Permanente
- COVID-19**
Aprenda os princípios fundamentais dos vírus respiratórios emergentes
- PEPSUS**
Programa de Educação Permanente em Saúde da Família
- PARA TODOS**
Qualquer pessoa da área da saúde pode aprender



AVASUS O que você quer aprender? Início Cursos Parceiros Sobre nós Transparência Ajuda Entrar Cadastrar

Prevenção e controle de infecções (PCI) causadas pelo novo coronavírus (covid-19)

UFRN / SEDIS / LAIS / EBSERH / HUOL / REDE / DEB / ICDE / OPAS / MS

Inscriva-se

Início / Módulos / Prevenção e controle de infecções (PCI) causadas pelo novo coronavírus (covid-19)

**COMO OS GESTORES TÊM ENFRENTADO OS
DESAFIOS NO CAMPO DA GESTÃO DO TRABALHO E
EDUCAÇÃO PERMANENTE EM SAÚDE EM TEMPOS
DE PANDEMIA?**

OBRIGADA!

