

# Situação da Pactuação de Diretrizes, Objetivos, Metas e Indicadores - 2013

# Notas Sobre o Registro de Metas no SISPACTO

- Estados e Distrito Federal: Devem registrar as metas no Sispacto todos os estados, cujas regiões não assinaram o COAP.
- O estado da Mato do Grosso do Sul não fará registro de suas metas no Sispacto, visto que as suas 4 regiões de saúde assinaram o COAP em agosto de 2012. A mesma regra vale para os seus 79 municípios.
- O estado do Ceará deve registrar metas no COAP, pois duas, de suas 22 regiões de saúde, não assinaram o COAP. Os 14 municípios pertencentes às regiões de saúde de Iguatu e Fortaleza, que não assinaram o COAP, devem registrar metas no Sispacto.
- Dos 5.568 municípios brasileiros, 5.319 pertencem a regiões de saúde que não assinaram o COAP, portanto, devem preencher os registros de metas no sispacto. Os demais 249 municípios estão distribuídos nas regiões de saúde que assinaram o COAP: 4 regiões de saúde do Mato Grosso do Sul e 20 regiões de saúde do Ceará.

# Notas sobre os Status da Pactuação

- Pactuação não iniciada: O ente não fez nenhum acesso ao sistema.
- Pactuação em preenchimento: O ente fez pelo menos um acesso ao sistema, ainda que não tenha digitado nenhuma meta.
- Pactuação validada: O ente digitou as metas e gravou os registros (aqui, o status ainda permanece como em preenchimento). Ao clicar em validar, o status se altera de pactuação em preenchimento para pactuação validada. Para os estados e DF, esse é o último status. No caso dos municípios, a pactuação ainda deve ser homologada pela Secretaria Estadual de Saúde (SES).
- Pactuação homologada: Cabem as SES homologar a pactuação de seus municípios. Isso só é possível a partir do momento em que os municípios validam os seus registros no sispacto.

# Status da pactuação dos estados e Distrito Federal

- Pactuação em preenchimento

Região Norte: AC, AM, AP, PA, RO, RR e TO.

Região Nordeste: BA, PE, PB, RN e SE.

Região Sudeste: ES, MG, RJ e SP.

Região Centro-Oeste: DF, GO e MT.

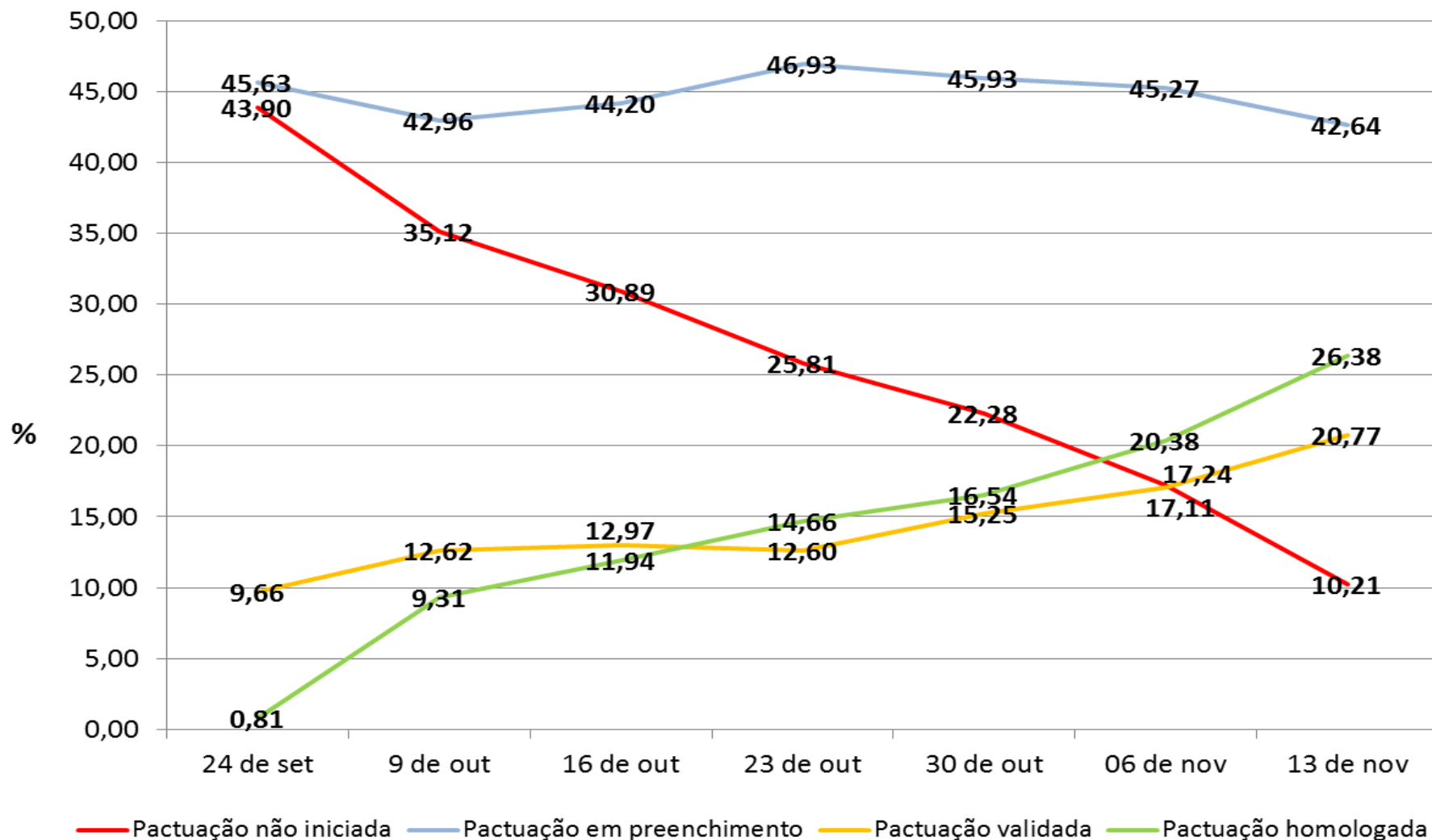
Região Sul: PR, RS e SC.

- Pactuação validada

Região Nordeste: AL, CE, MA e PI.

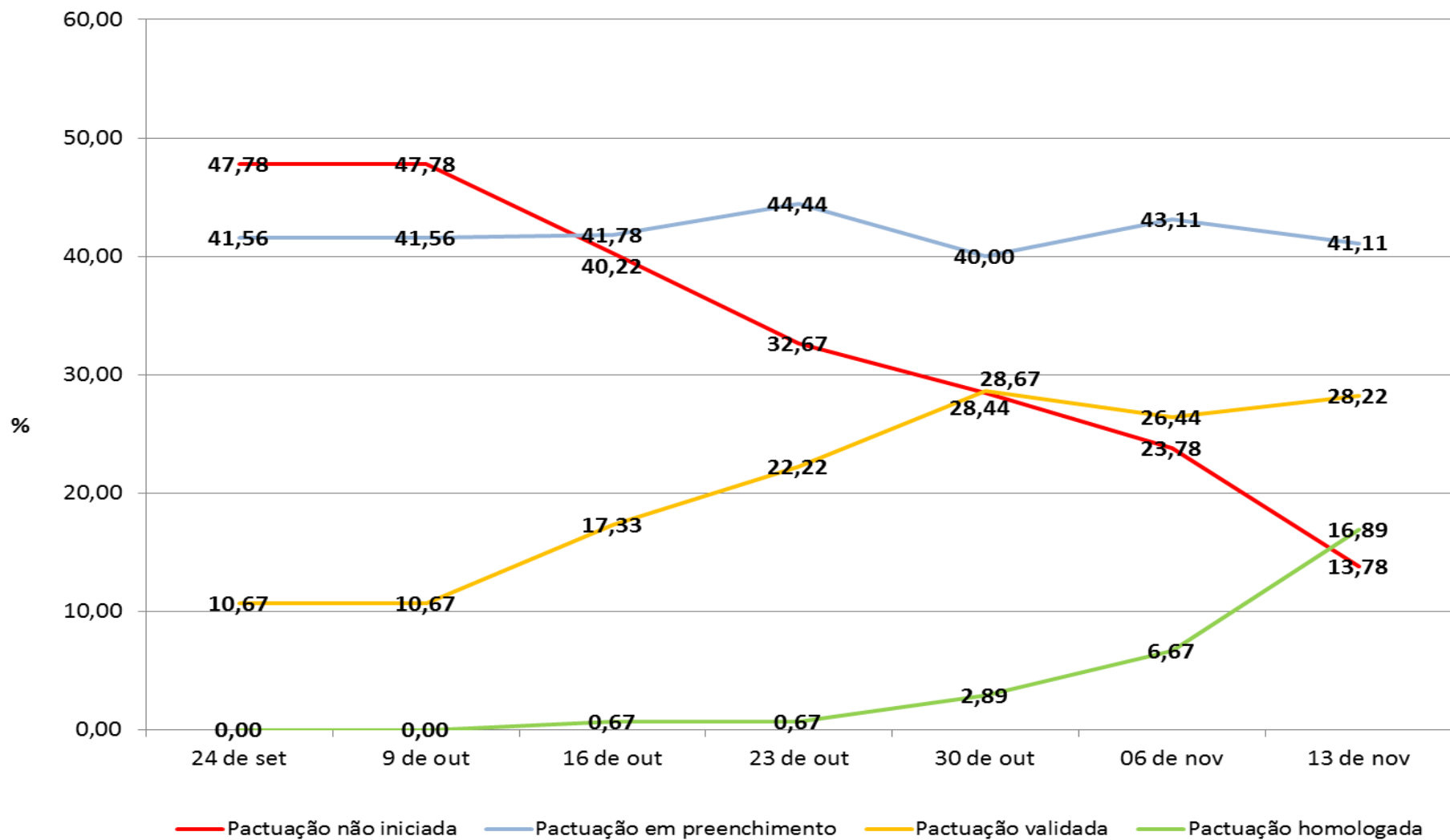
Fonte: Sispacto – Dado coletado em 13/11/2013

# Evolução da proporção de municípios, segundo status da pactuação de Diretrizes, Objetivos, Metas e Indicadores - Brasil, 2013



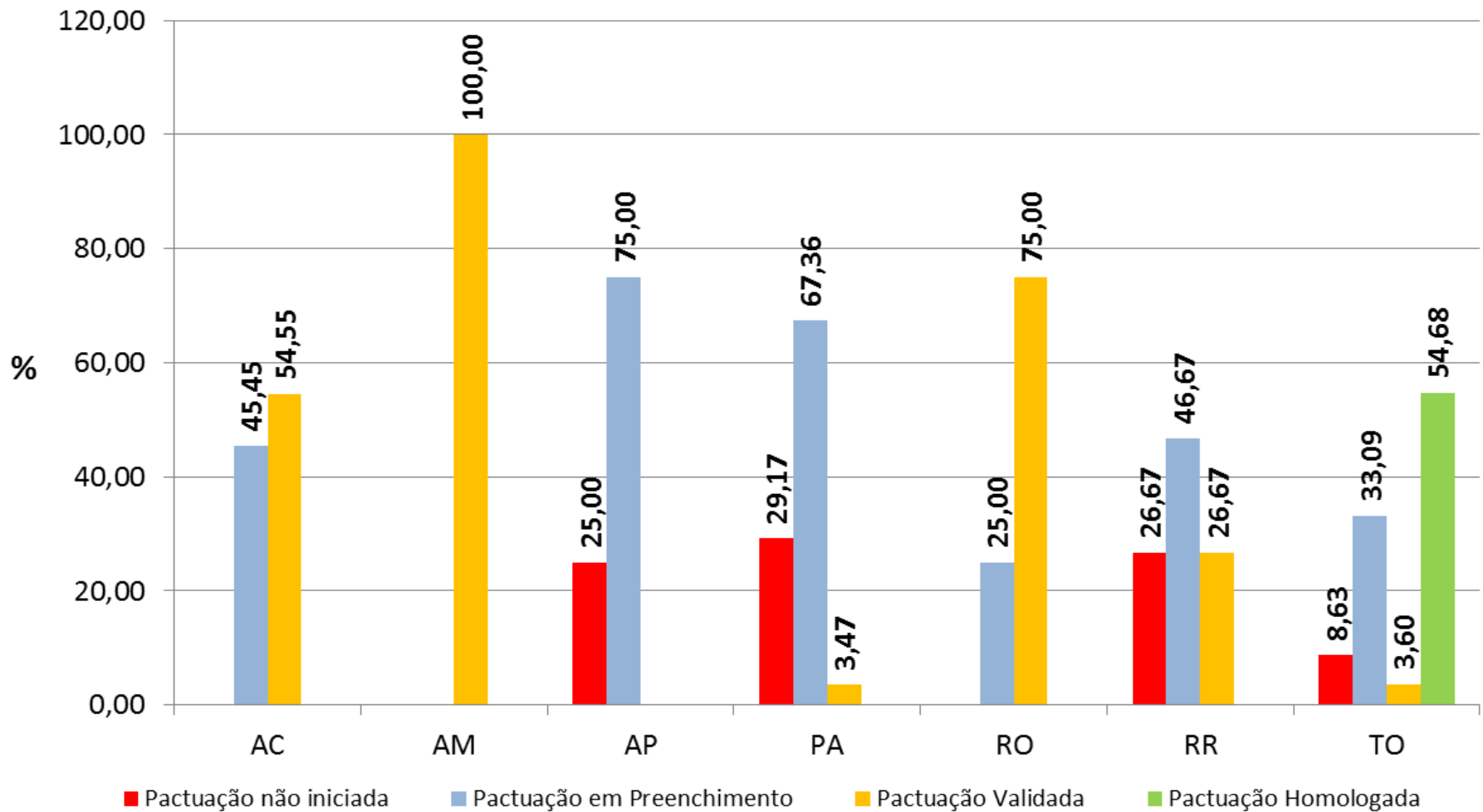
Fonte: Sispecto - Dado coletado em 13/11/2013

# Evolução da proporção de municípios, segundo status da pactuação de Diretrizes, Objetivos, Metas e Indicadores - Região Norte, 2013



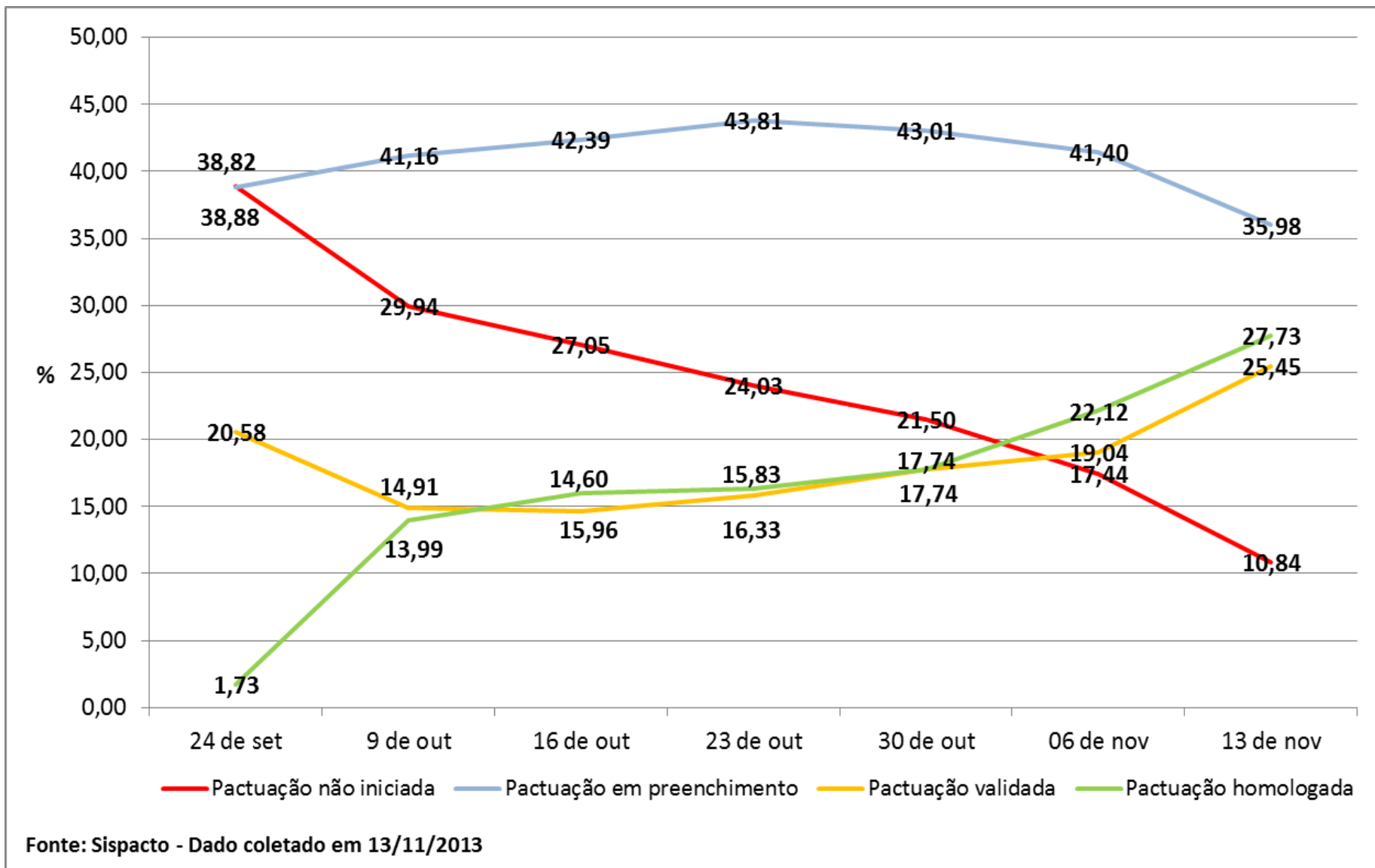
Fonte: Sispecto - Dado coletado em 13/11/2013

# Proporção de municípios, segundo status da pactuação de Diretrizes, Objetivos, Metas e Indicadores em 13/11/2013 - Região Norte, 2013



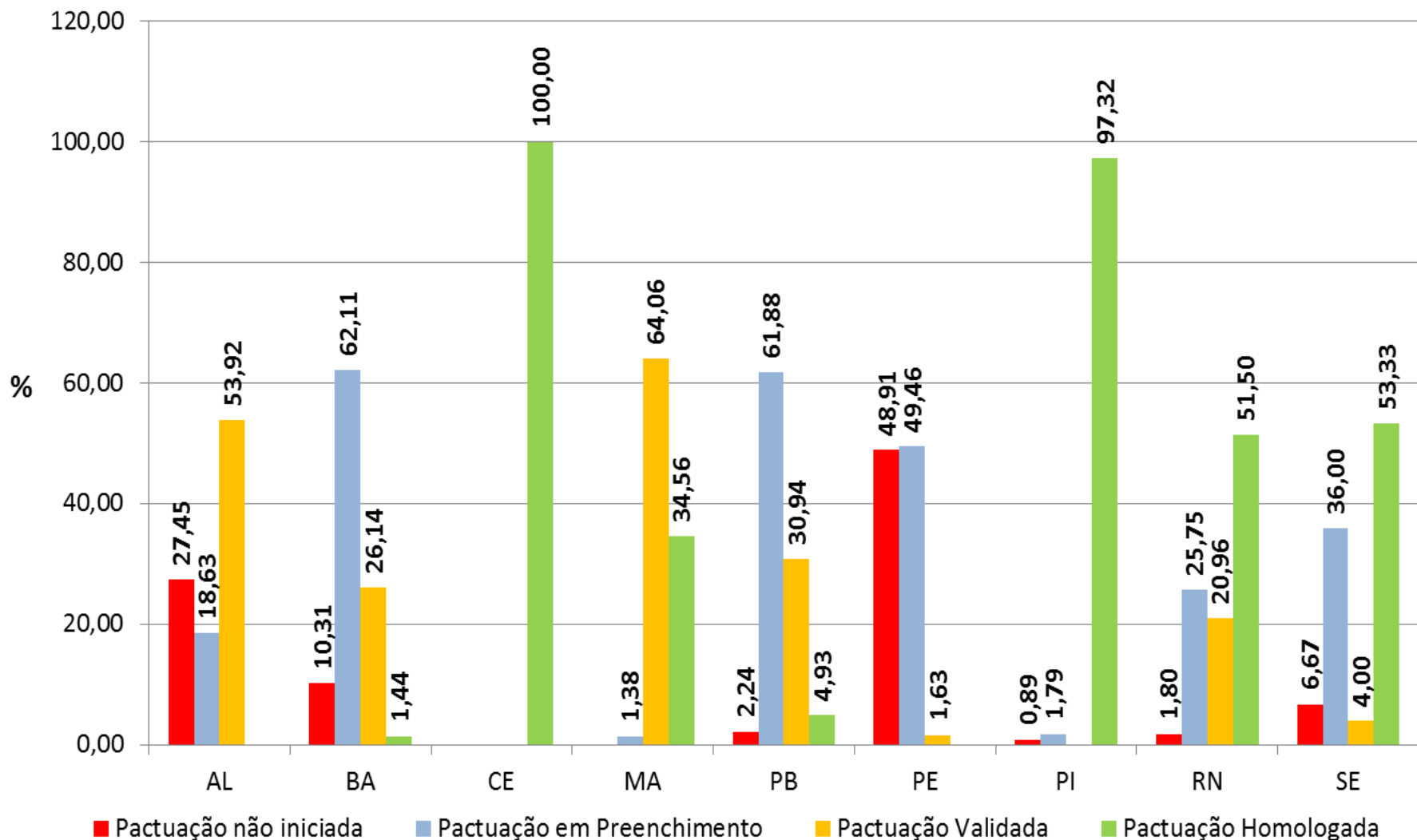
Fonte: Sispecto - Dado coletado em 13/11/2013

# Evolução da proporção de municípios, segundo status da pactuação de Diretrizes, Objetivos, Metas e Indicadores - Região Nordeste, 2013



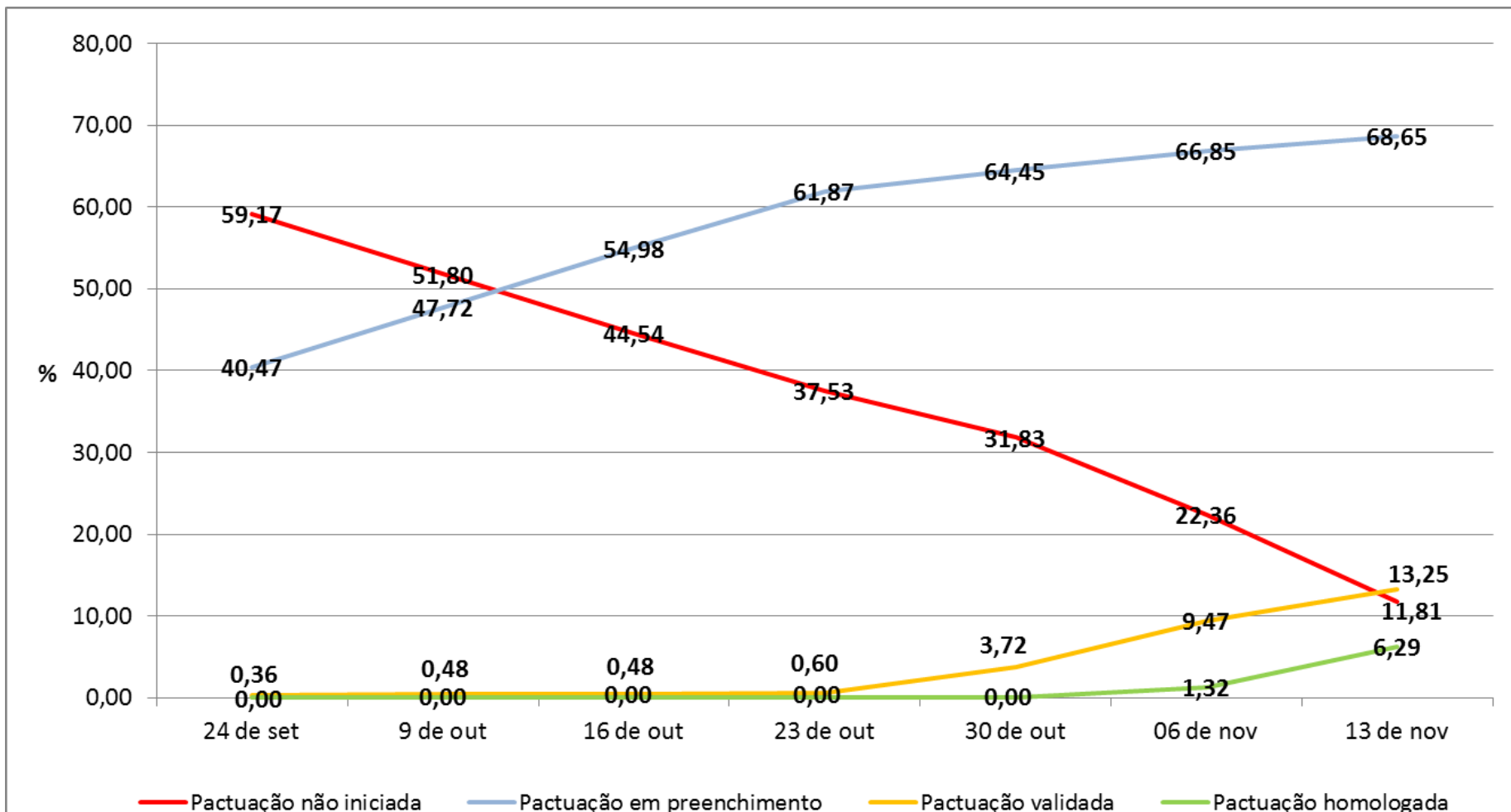


# Proporção de municípios, segundo status da pactuação de Diretrizes, Objetivos, Metas e Indicadores em 13/11/2013 - Região Nordeste, 2013



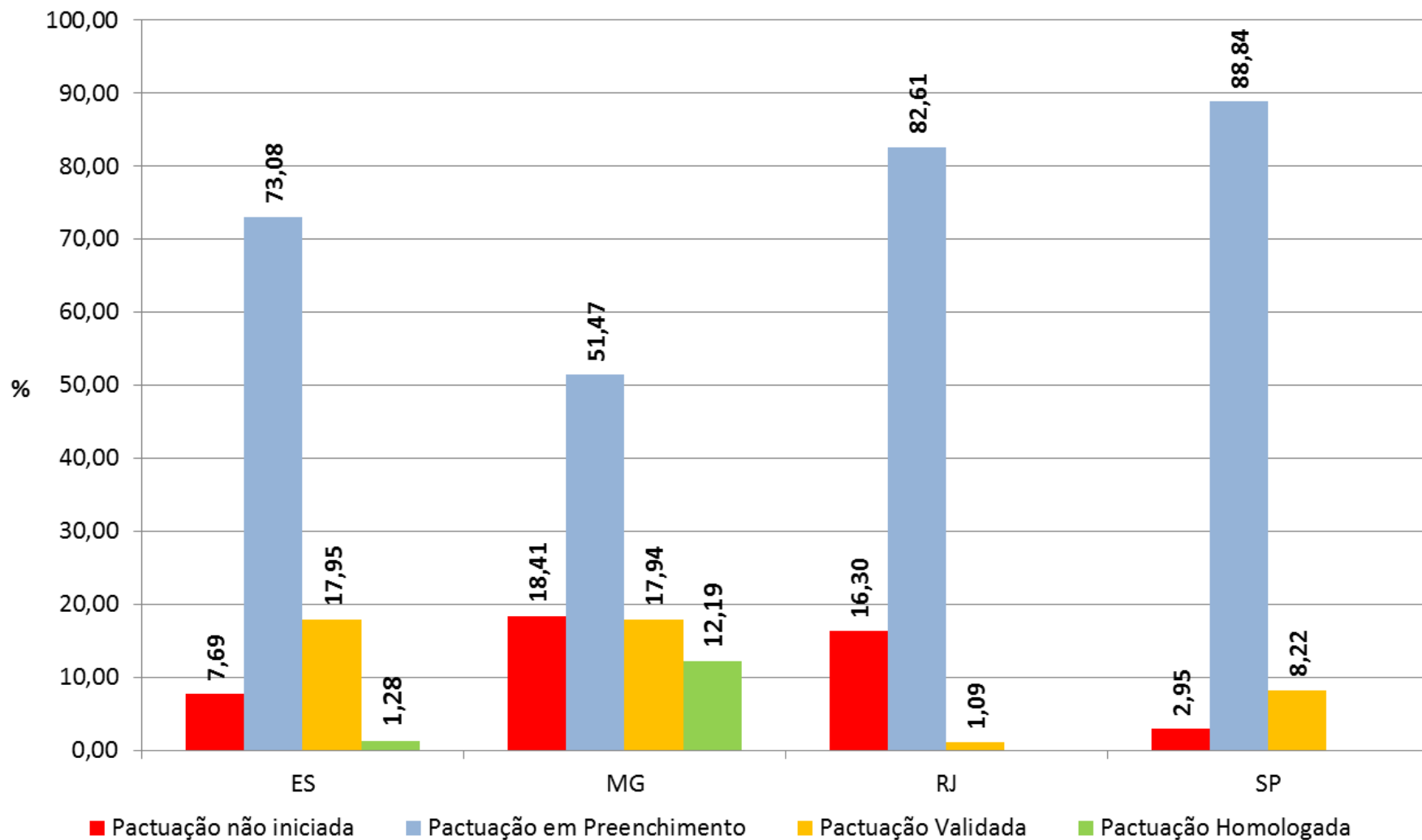
Fonte: Sispecto - Dado coletado em 13/11/2013

# Evolução da proporção de municípios, segundo status da pactuação de Diretrizes, Objetivos, Metas e Indicadores - Região Sudeste, 2013



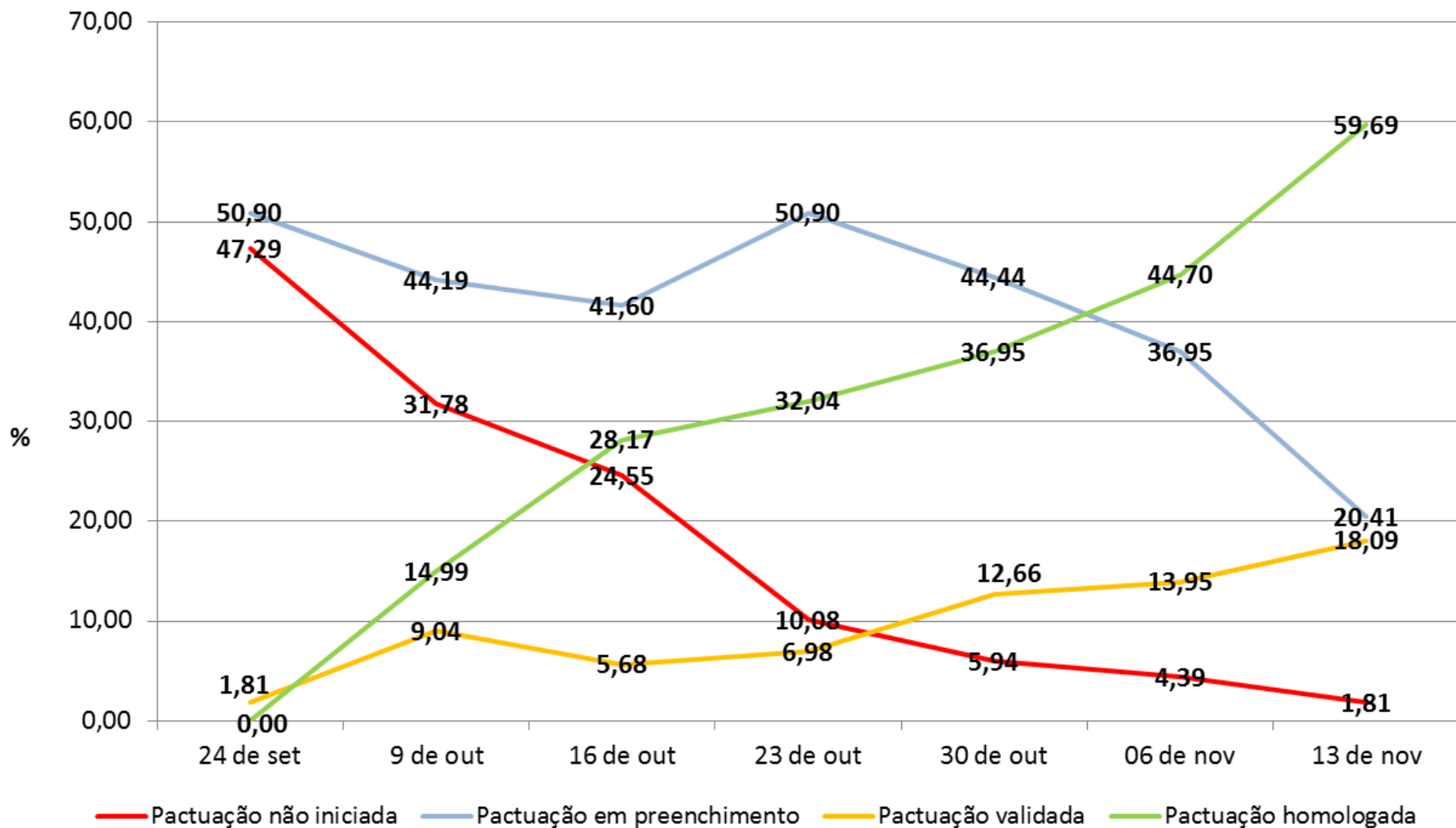
Fonte: Sispecto - Dado coletado em 13/11/2013

# Proporção de municípios, segundo status da pactuação de Diretrizes, Objetivos, Metas e Indicadores em 13/11/2013 - Região Sudeste, 2013



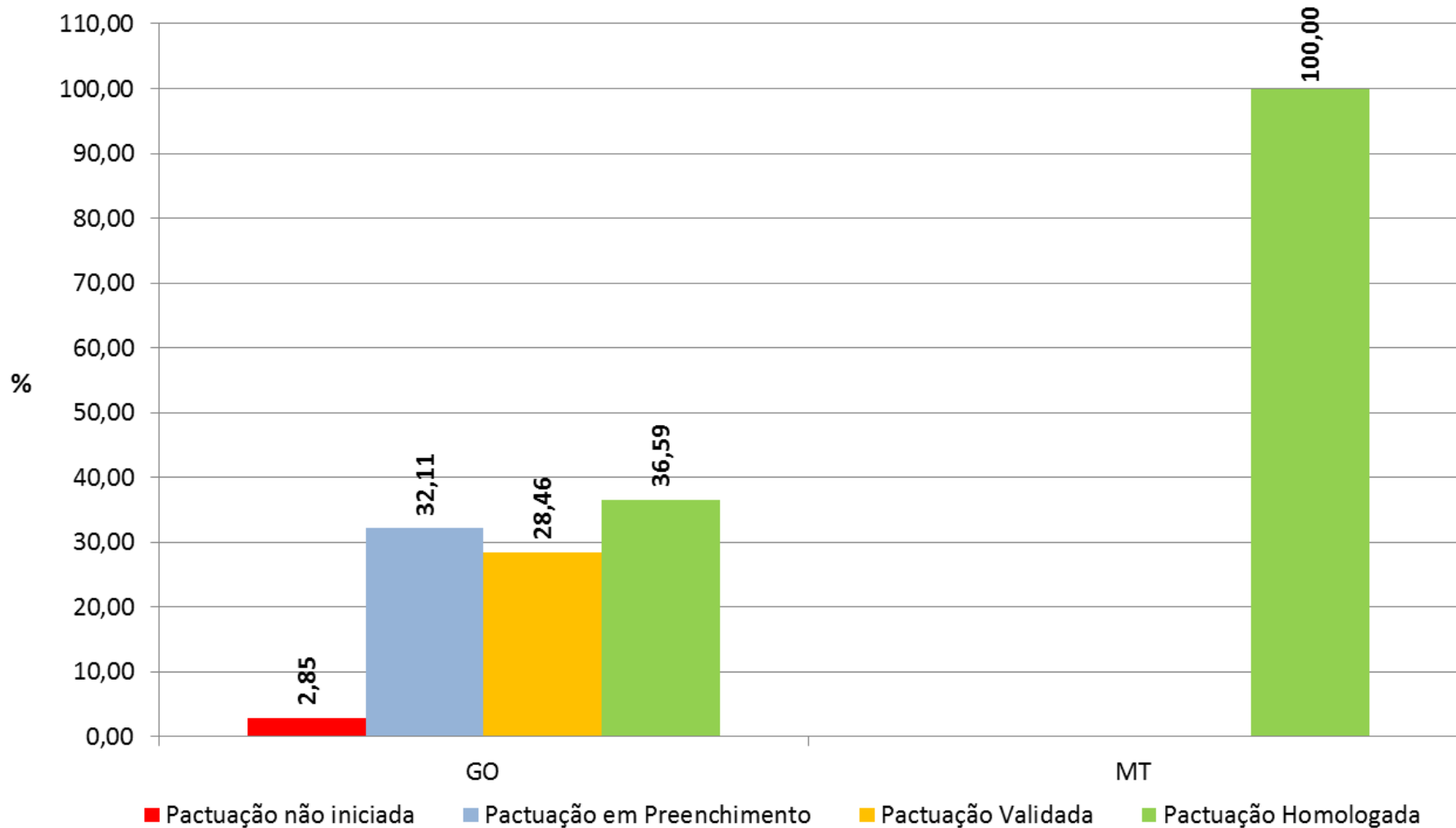
Fonte: Sispecto - Dado coletado em 13/11/2013

# Evolução da proporção de municípios, segundo status da pactuação de Diretrizes, Objetivos, Metas e Indicadores - Região Centro-Oeste, 2013



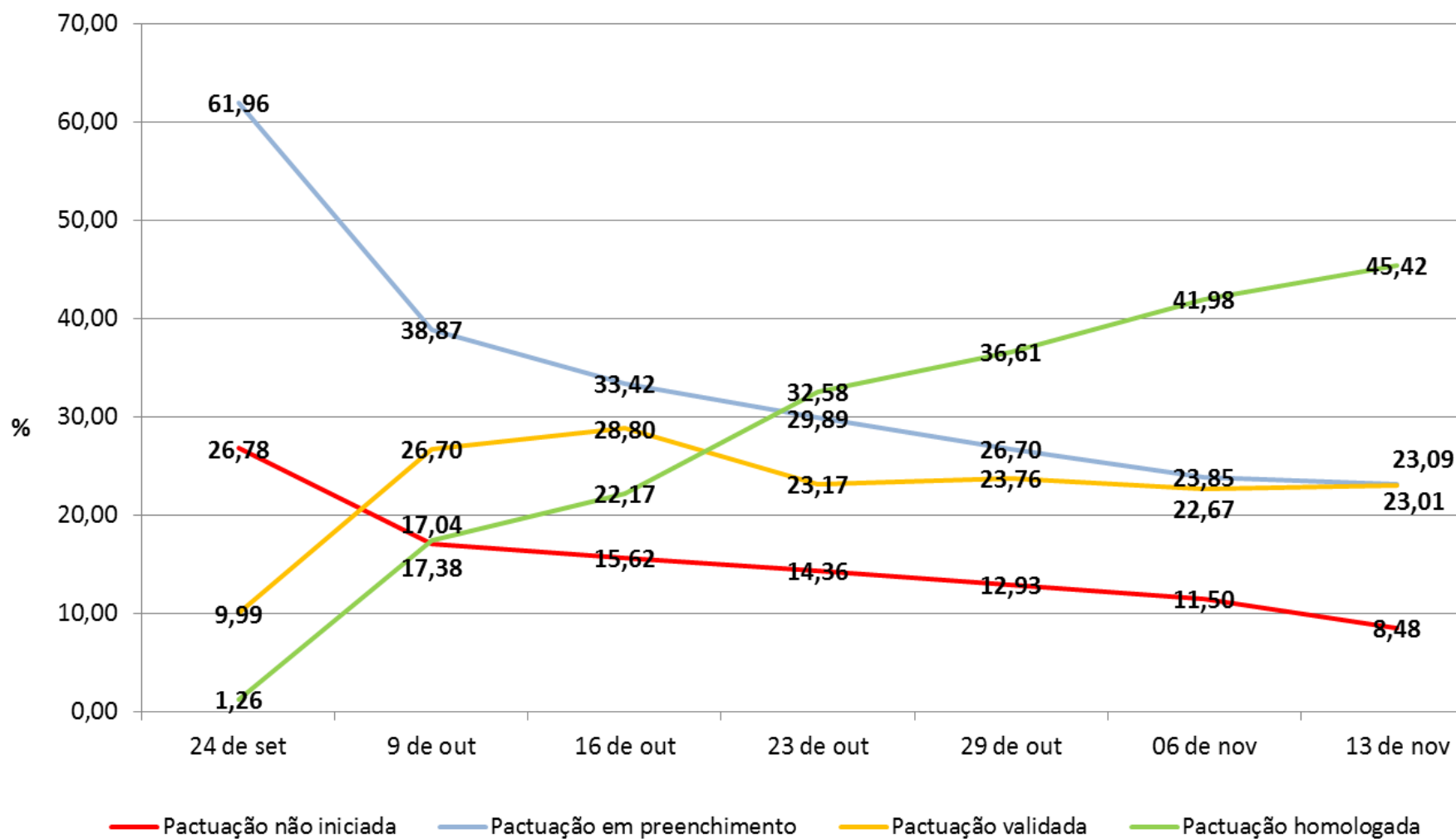
Fonte: Sispacto - Dado coletado em 13/11/2013

# Proporção de municípios, segundo status da pactuação de Diretrizes, Objetivos, Metas e Indicadores em 13/11/2013 - Região Centro-Oeste, 2013



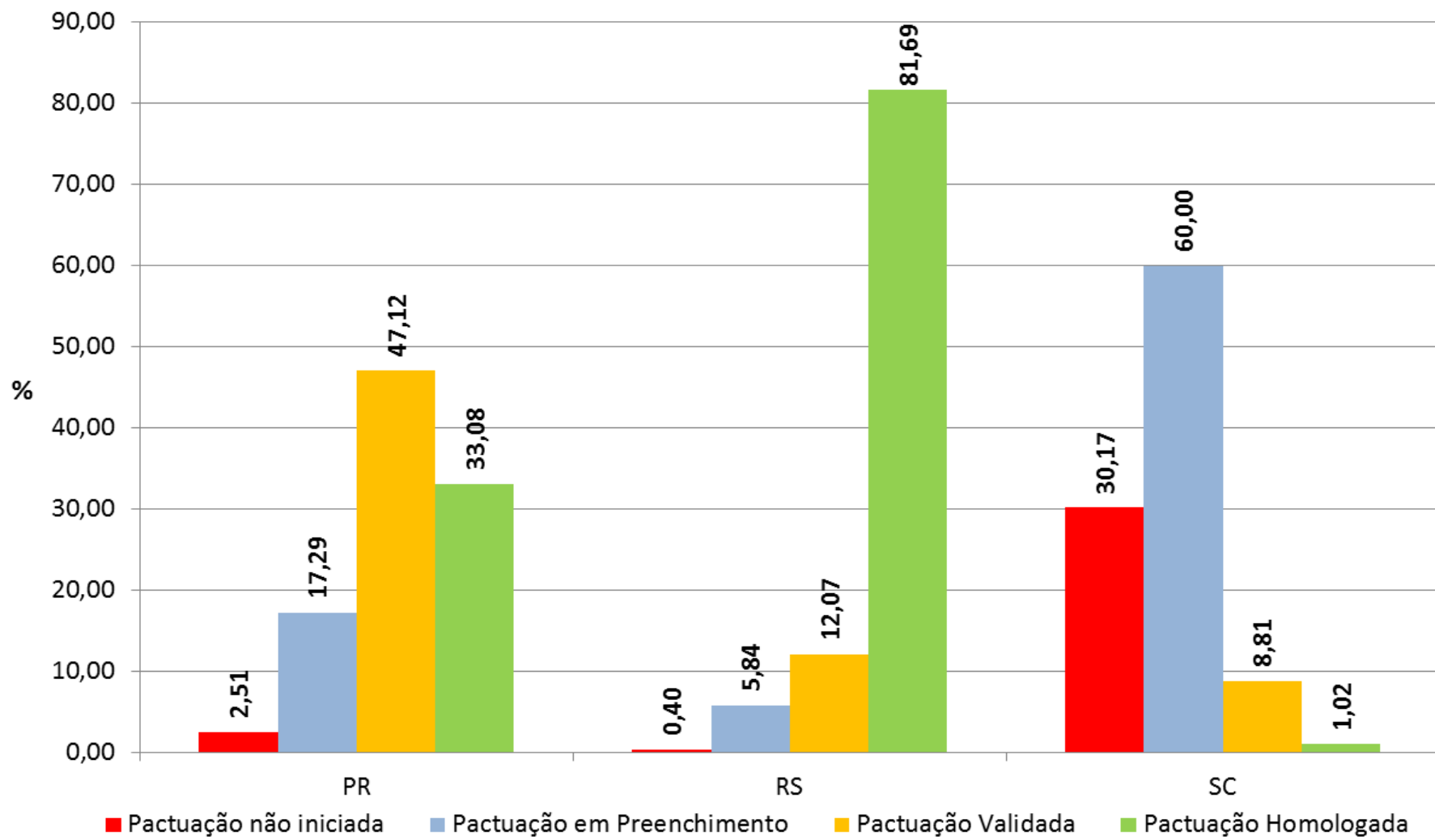
Fonte: Sispecto - Dado coletado em 13/11/2013

# Evolução da proporção de municípios, segundo status da pactuação de Diretrizes, Objetivos, Metas e Indicadores - Região Sul, 2013



Fonte: Sispecto - Dado coletado em 13/11/2013

# Proporção de municípios, segundo status da pactuação de Diretrizes, Objetivos, Metas e Indicadores em 13/11/2013 - Região Sul, 2013



Fonte: Sispecto - Dado coletado em 13/11/2013